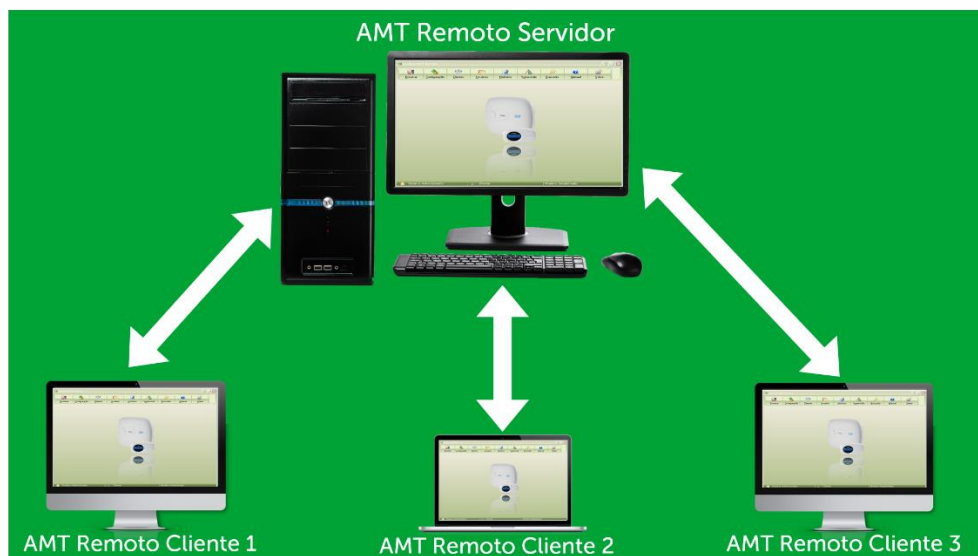


AMT REMOTO V6 – Várias estações sincronizadas na mesma rede LAN

Santa Rita do Sapucaí, 11 de setembro de 2019

Explicação: Pode-se instalar o AMT Remoto em um computador usando-o como servidor e assim compartilhando o banco de dados com outras máquinas que possuam o AMT Remoto instalado como estações clientes em uma rede interna (LAN) ou intranet.



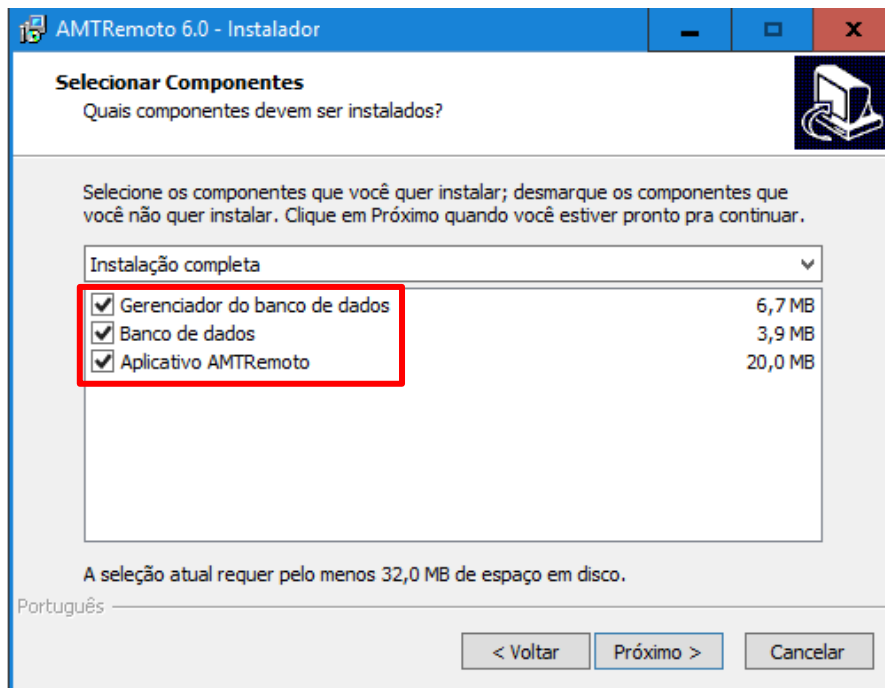
Passo 1 - É preciso possuir o software AMT REMOTO V6 instalado na sua máquina, para isso vá ao site Intelbras e acesse a página de uma central de alarme monitorada para baixar o instalador.

<https://www.intelbras.com/pt-br/seguranca-eletronica/alarmes/centrais-de-alarme>

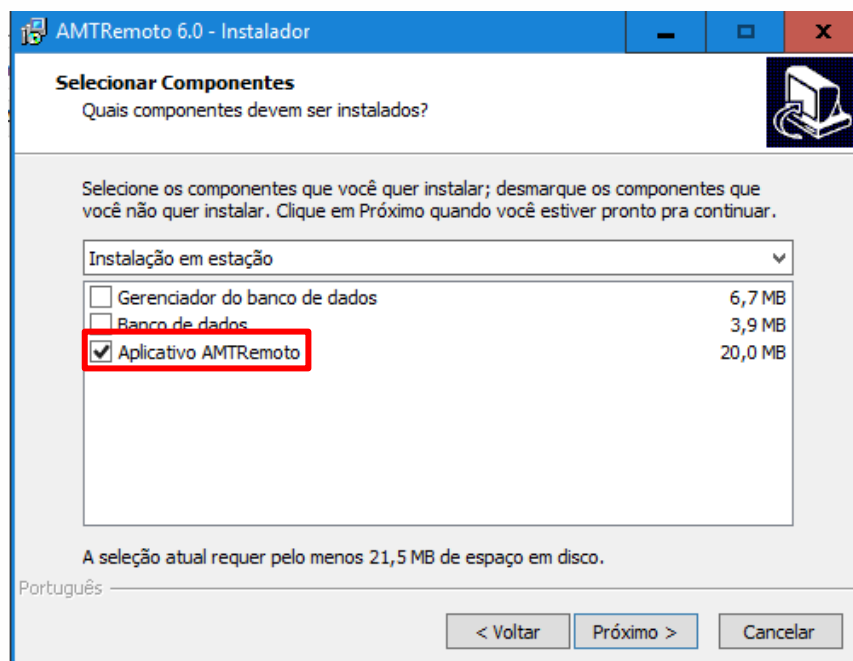
A captura de tela mostra a página de produtos de alarmes monitorados da Intelbras. À esquerda, há uma grade de produtos, onde o produto 'AMT 2018 E' (Central de alarme monitorada com 18 zonas) está destacado com um retângulo vermelho. À direita, há uma seção de 'Arquivos para download' com uma aba 'Firmware' selecionada e destacada por um retângulo vermelho. Uma seta verde aponta da grade de produtos para a seção de downloads.

Benefícios	Suporte
Especificações técnicas	Dúvidas frequentes
Arquivos para download	
Softwares	
Changelog AMT Remoto Mobile IOS Versão 1.0.11 - 1.0.11	
Receptor IP - 3.00	
Changelog AMT Remoto Mobile Android Versão 1.0.13 - 1.0.13	
Changelog Receptor IP - 3.00	
Changelog AMT mobile V3 - Versão IOS - 3.19	
Changelog AMT Mobile V3 - Versão Android - 3.24	
Changelog - AMT Remoto V6 - 6.0.0.21	
AMT Remoto V6 - 6.0.0.21	
Firmware	
Changelog AMT 2018 E / EG (Placa Principal) - 7.60	

Passo 2 - Para utilizar o AMT remoto em uma rede com uma estação (máquina) servidora e outras estações à acessando como clientes. Deve-se instalar o software AMT remoto marcando todas as opções de instalação, inclusive o campo banco de dados, pois este computador servirá como o servidor repositório das informações do AMT Remoto, para isto selecione o tipo de opção como instalação completa como na imagem abaixo:

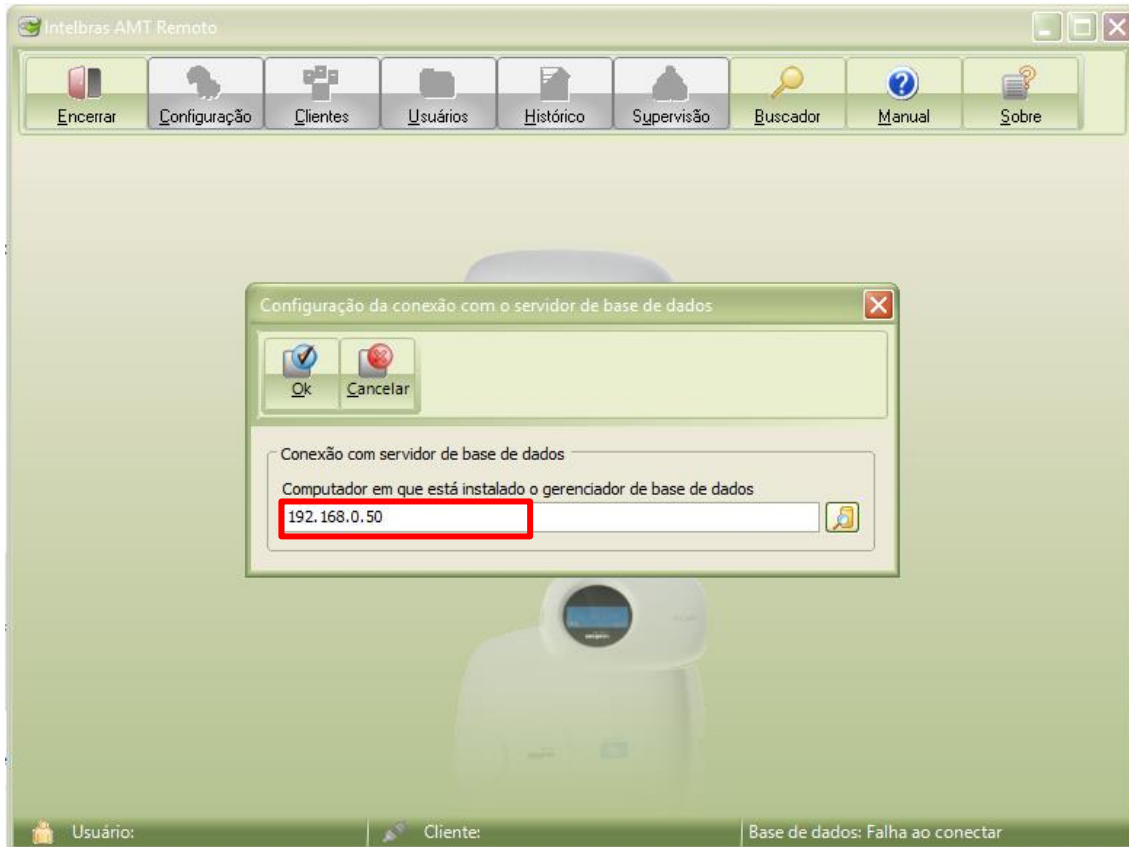


Passo 3 – Nas outras máquinas da rede que acessam o banco de dados do AMT remoto no servidor, **Não** se deve instalar o **banco de dados** e nem o **gerenciador de banco de dados** como mostrado na imagem abaixo:



Passo 4 – Na máquina cliente ao iniciar o AMT Remoto indique o IP do computador que será o servidor do AMT Remoto. Desta forma a estação cliente pode acessar o servidor como na imagem abaixo em que foi inserido como exemplo o endereço de IP 192.168.0.50 pertencente ao outro computador na rede.

Nele o AMT Remoto está instalado de forma completa, contendo o Banco de dados (**servidor**).



Observação: Desta forma todas as informações contidas na máquina servidor do AMT Remoto serão carregadas nas estações, assim todas as estações possuirão as mesmas informações.