

Atualizando o AMT REMOTO V6 e mantendo o banco de dados original

Santa Rita do Sapucaí, 19 de setembro de 2019

Explicação: Pode-se atualizar a versão do AMT Remoto V6 em um computador e manter as informações já existentes em seu banco de dados, assim você não terá de recriar usuários já configurados anteriormente.

Obs.: Podem ocorrer casos que bancos de dados antigos sejam incompatíveis com a nova versão do software devido a versões muito diferentes uma da outra.

Passo 1 –Vá ao site Intelbras e acesse a página de uma central de alarme monitorada para baixar o instalador da versão mais atual AMT REMOTO V6.

<https://www.intelbras.com/pt-br/seguranca-eletronica/alarmes/centrais-de-alarme>

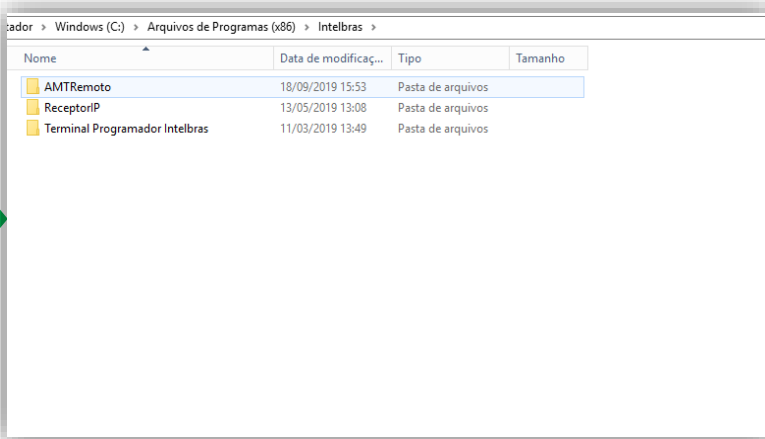
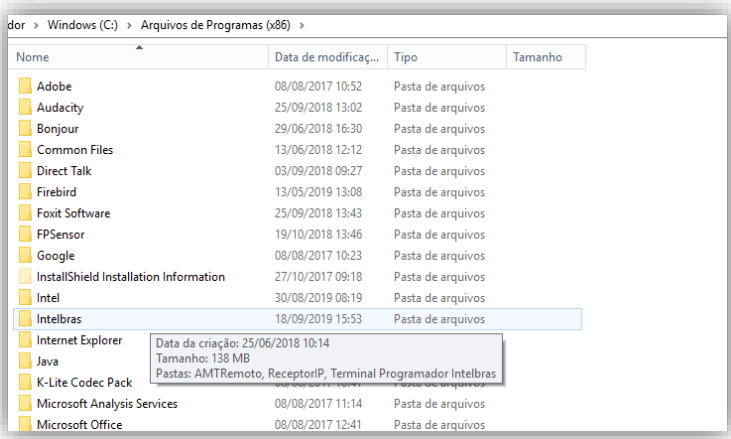
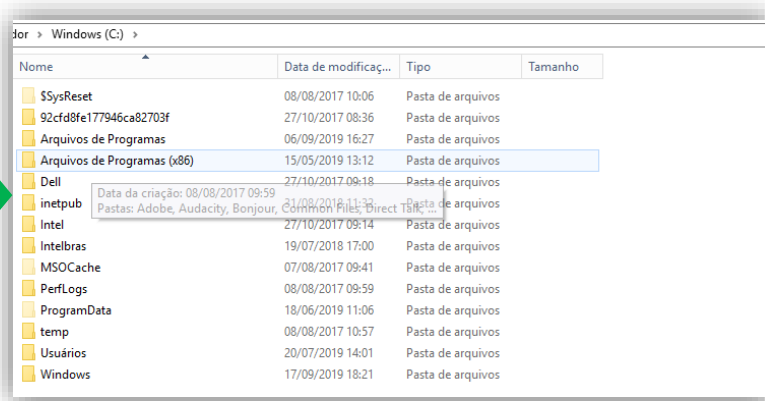
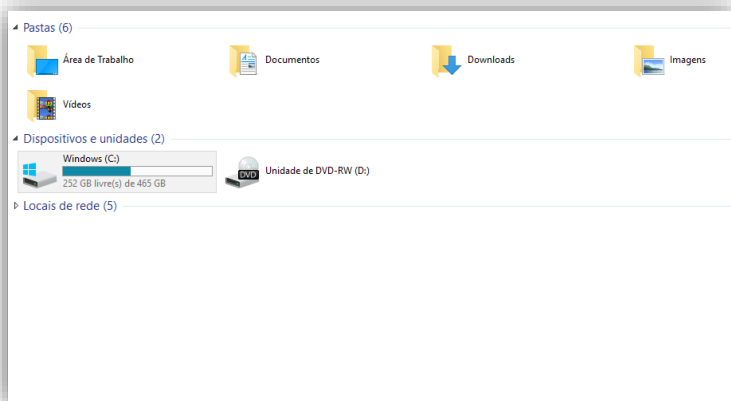
The image shows a grid of 12 alarm central units on the left, with the 'AMT 2018 E' unit highlighted in a red box. On the right, the 'Suporte' (Support) page is displayed, featuring a 'Arquivos para download' (Download files) section. A red box highlights the file 'AMT Remoto V6 - 6.0.0.21' in the download list, and a green arrow points from the highlighted unit in the grid to this file.

Obs.: Se o AMT Remoto não aparecer na página clique em [Ver mais arquivos](#) ▾ , para que todos os Downloads disponíveis na página apareçam.

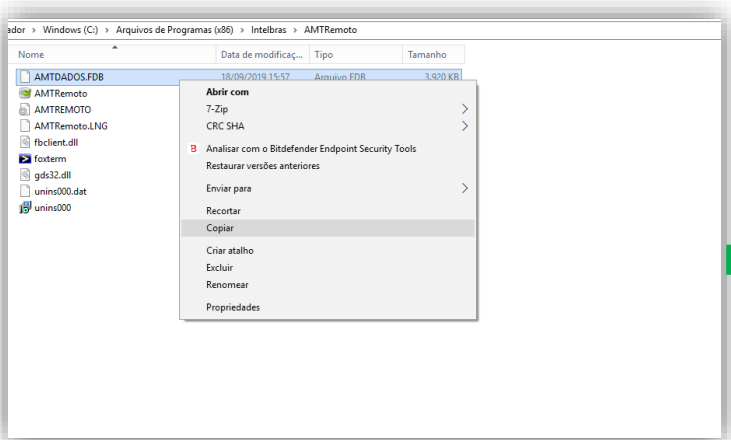
Passo 2 – Por precaução, faça o Backup do banco de dados do AMT Remoto V6. Em caso de ocorrer algum problema ao atualizar, por esse motivo, isso a cópia tem de ser feita antes dos demais passos.

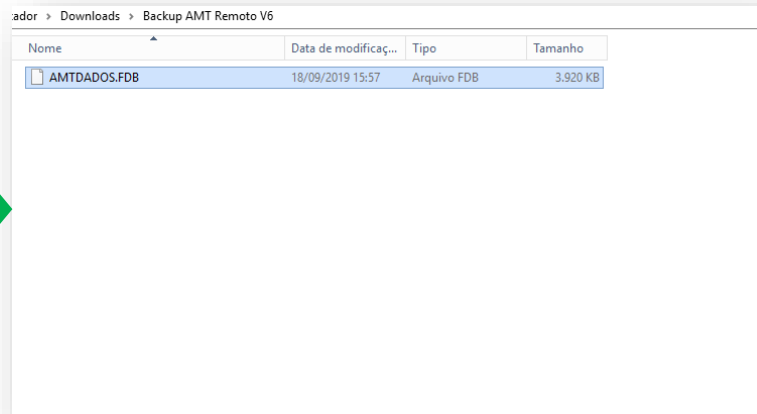
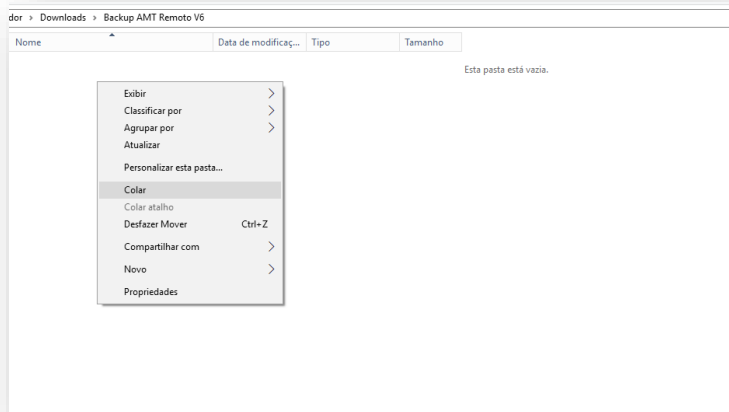
Segue abaixo o caminho a percorrer no **Windows 10**:

Meu Computador >> Unidade de Disco Windows (C:) >> Arquivos de Programas (X86) >> Intelbras >> AMTRemoto

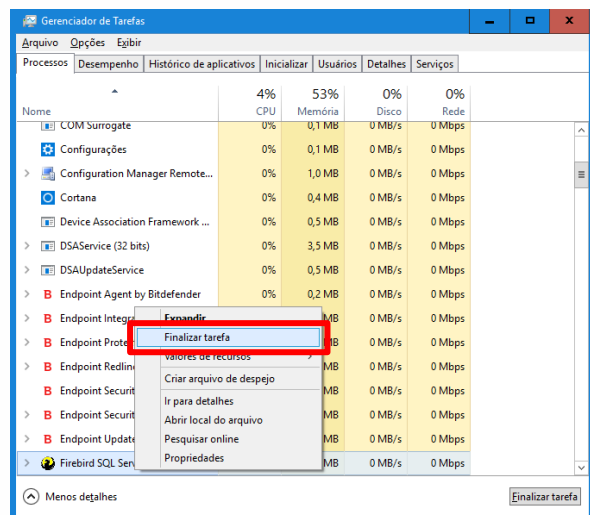
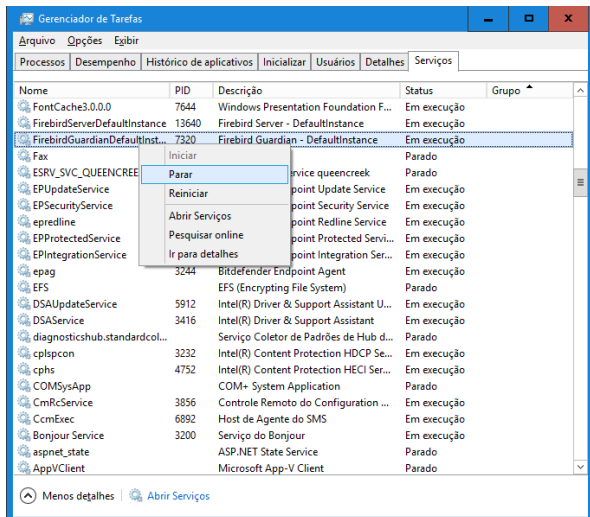


Copie o arquivo AMTDADOS.FDB e cole em uma pasta em outro local, nesse exemplo criamos a pasta Backup AMT REMOTO V6 dentro de Downloads

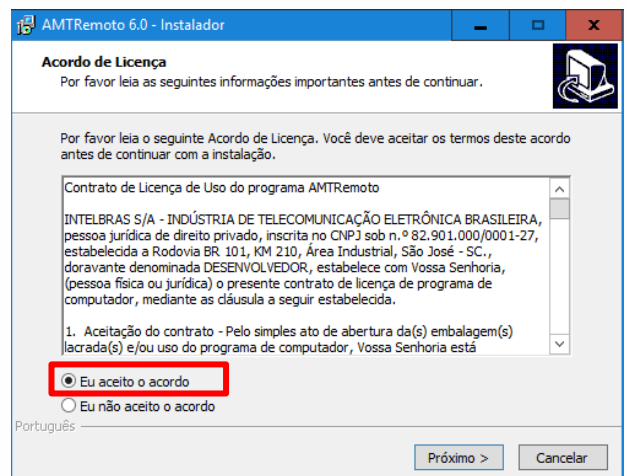
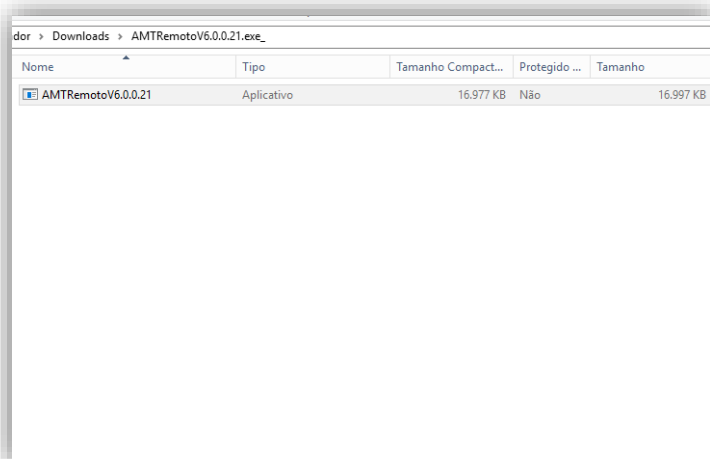




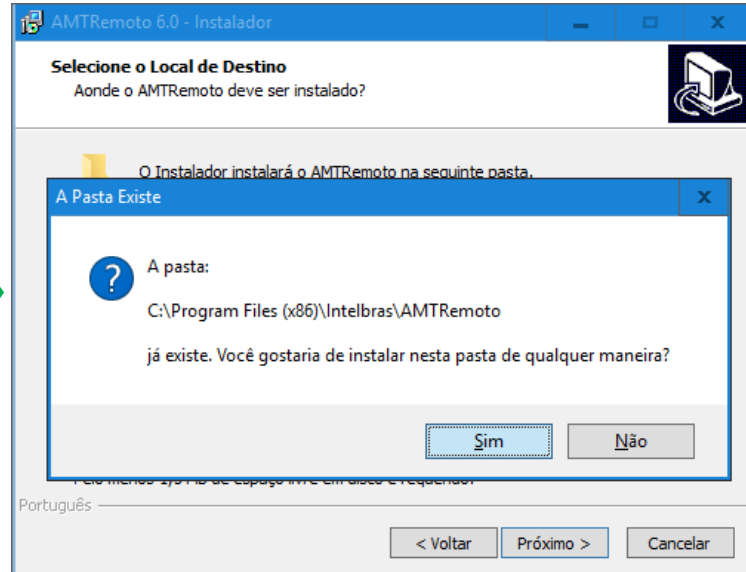
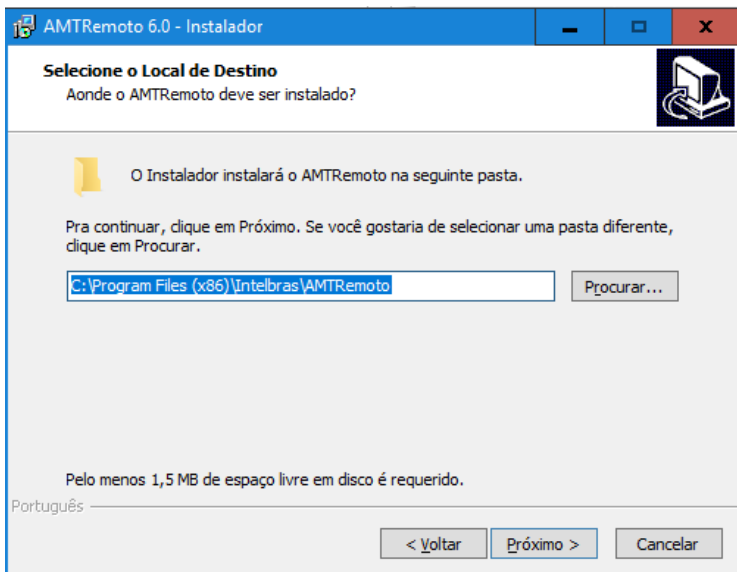
Passo 3 – Agora vamos instalar a versão atualizada do AMT Remoto V6, mas antes acesse o gerenciador de tarefas a pare a execução do Firebird na aba **Serviços** e depois finalize a sua tarefa em **Processos**.



Passo 4 – Enfim execute o instalador baixado anteriormente e clique em “**eu aceito os termos do serviço**”.

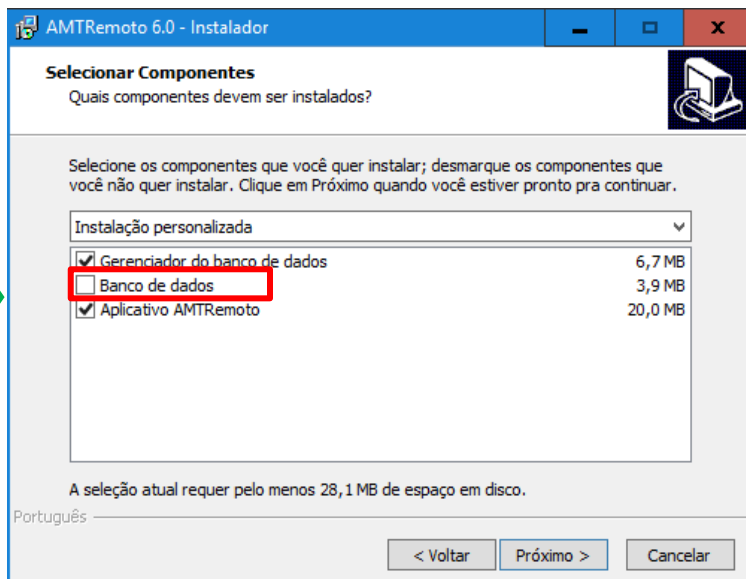
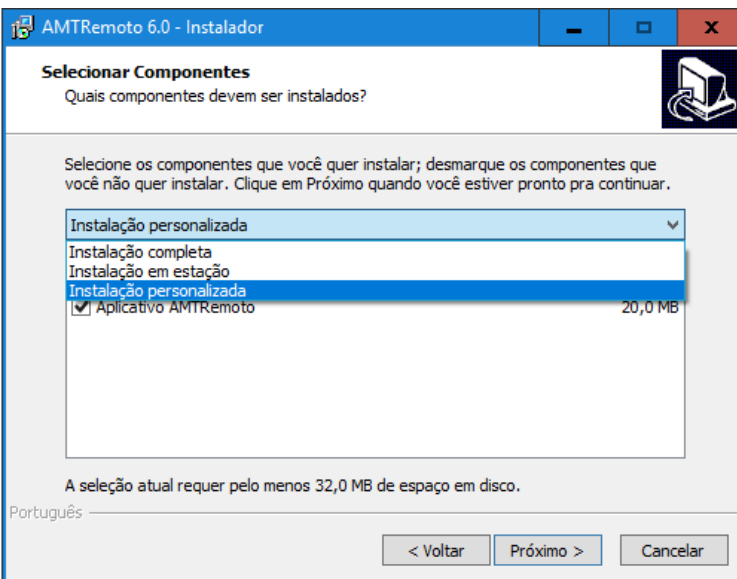


Passo 5 – Defina o local em que a pasta contendo as informações do AMT Remoto V6 ficará salva dentro de seu computador, ao selecionar o caminho onde a pasta da versão antiga está, lhe será perguntando se você deseja substituir as informações, clique em **SIM**

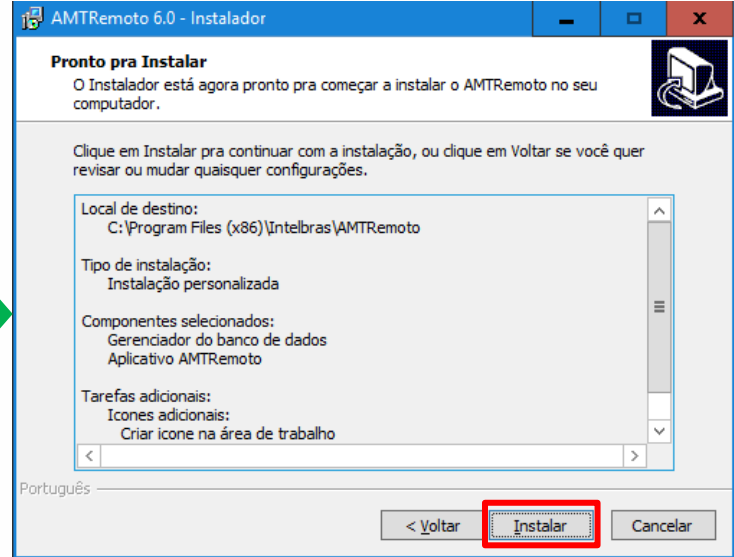
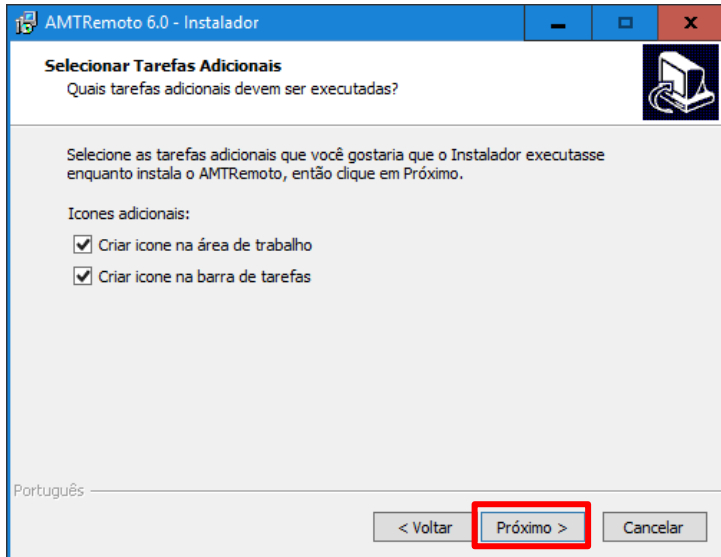


Passo 6 - Na janela seguinte escolha o modo de instalação do programa para definir quais componentes serão instalados.

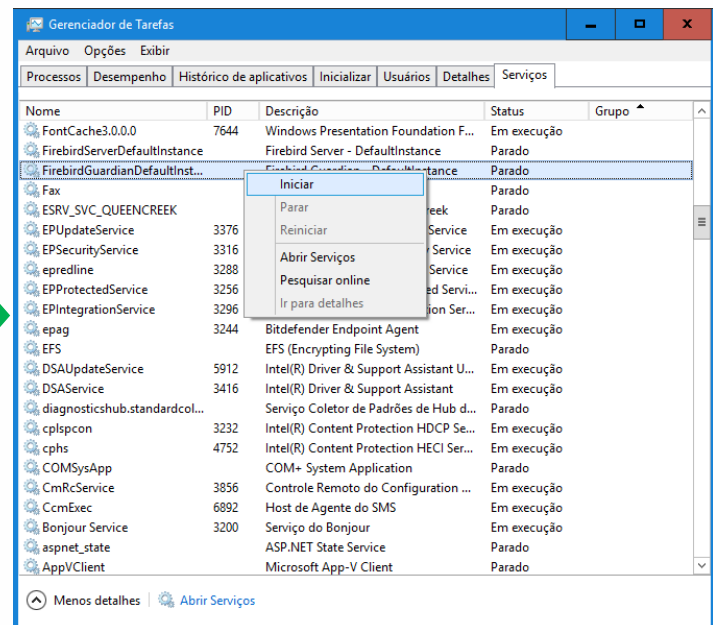
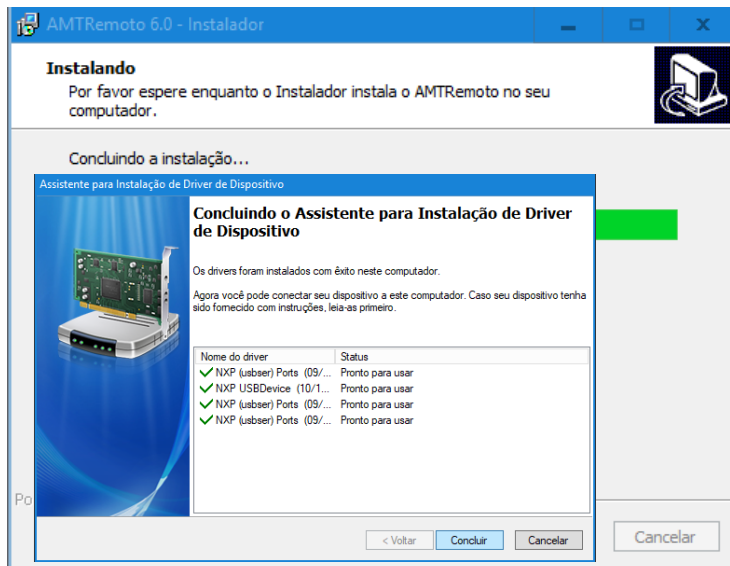
Afim de utilizar o backup, selecione a opção de **"Instalação Personalizada"** e deixe a opção **Banco de dados** desmarcada, então clique em próximo.



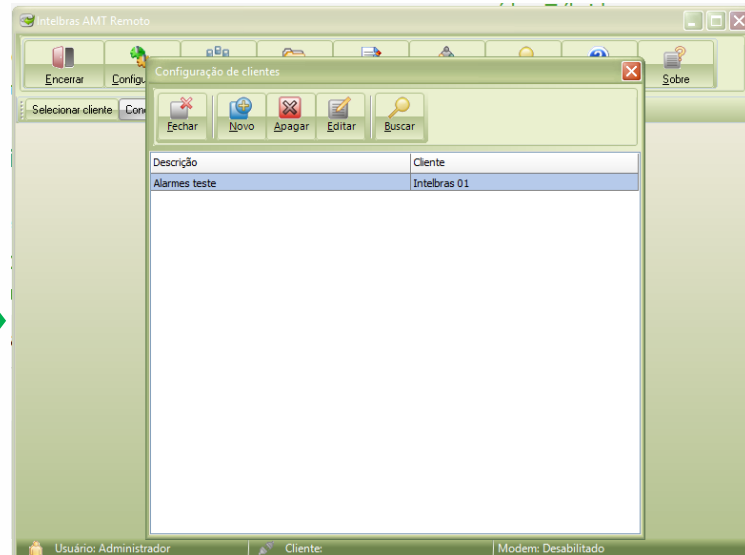
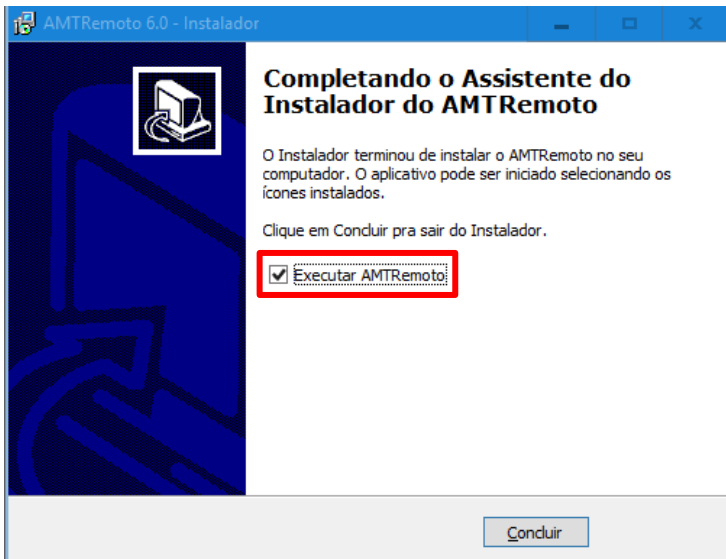
Passo 7: Selecione as opções caso criar ícones do AMT Remoto na área de trabalho e barra de tarefas, após clicar em próximo, na janela seguinte clique em instalar.



Passo 8: instale os drivers requisitados pelo AMT Remoto e antes de executar o programa, volte ao Gerenciador de Tarefas e inicialize novamente os serviços do Firebird.



Passo 9: Basta clicar em concluir para que (com o caixa de seleção marcada), o AMT Remoto será inicializado na imediatamente, você verá que todas as configurações do AMT Remoto permanecem as mesmas de antes de atualizar, como senhas para acessar o software e cadastro de clientes:



Obs: Este cliente Intelbras 01 foi criado na versão anterior antes de começar o procedimento de atualização, após atualizado o site carregou todas as suas informações normalmente.