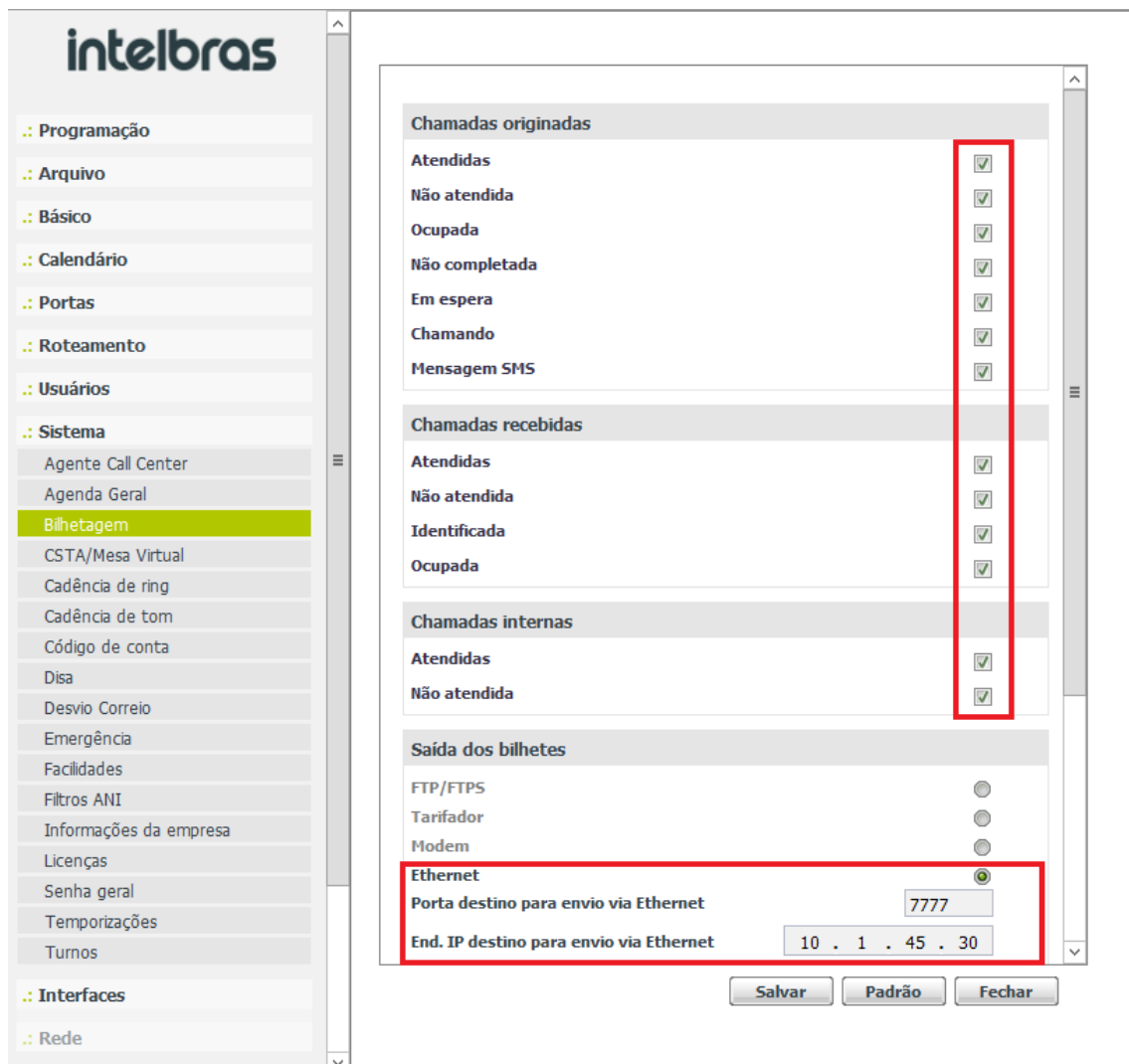
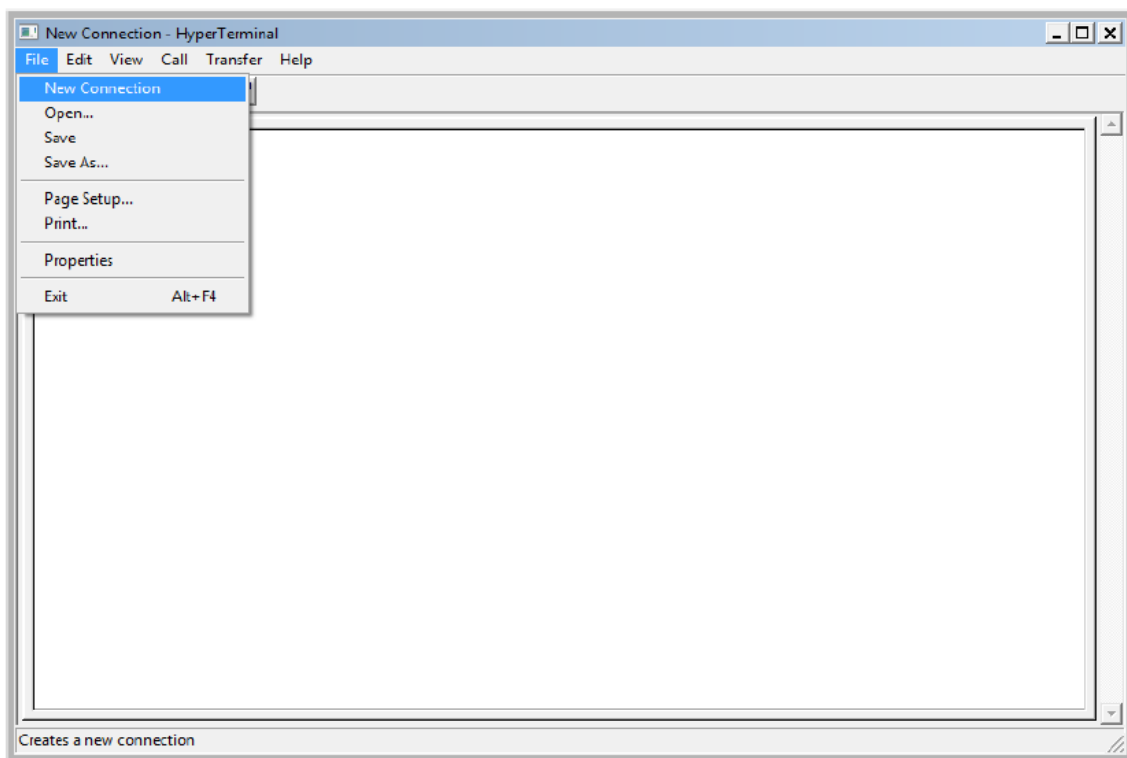


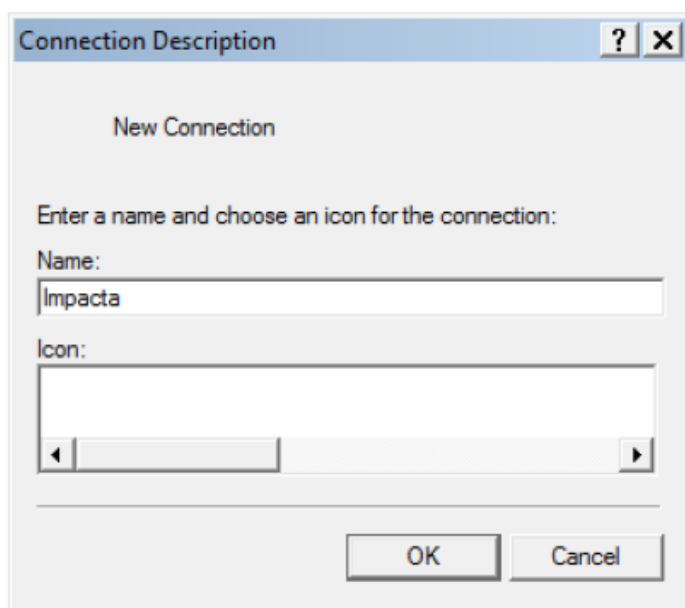
É possível realizar a bilhetagem via HyperTerminal através da placa Ethernet, neste exemplo habilitamos na central todos os tipos de bilhetes. Para isso, no software programador vá em Sistema > Bilhetagem e configure os tipos de bilhetes desejados, em Saída dos bilhetes, marque a opção Ethernet, configure a porta e IP de destino dos bilhetes.



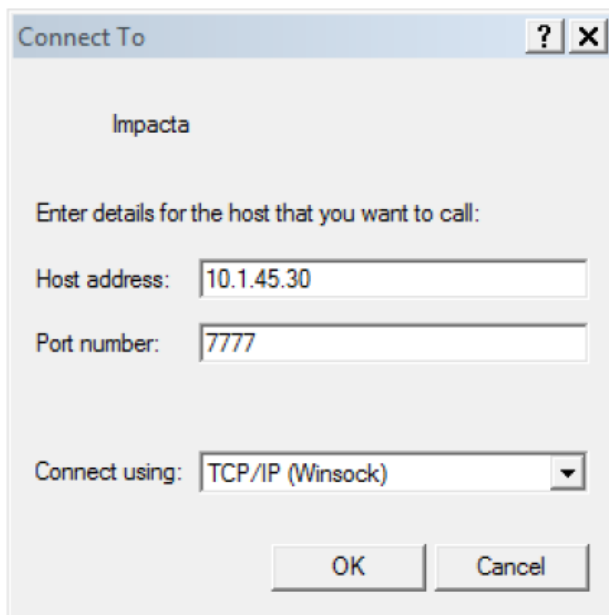
No hyperterminal uma conexão deve ser criada. Para criar conexão vá em File > New Connection.



Na primeira tela de conexão é para criar um nome para esta conexão, após clicar em OK, abre a tela de configuração de IP e porta.

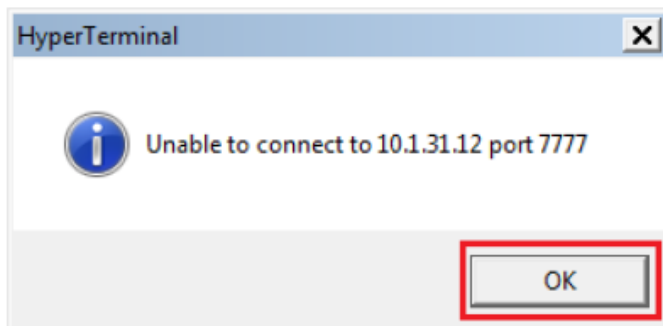


No campo 'Connect using' selecione a opção 'TCP/IP (Winsock)'.
Preencha os campos:
Host address: IP da ethernet da central.
Port number: Porta definida para a bilhetagem.

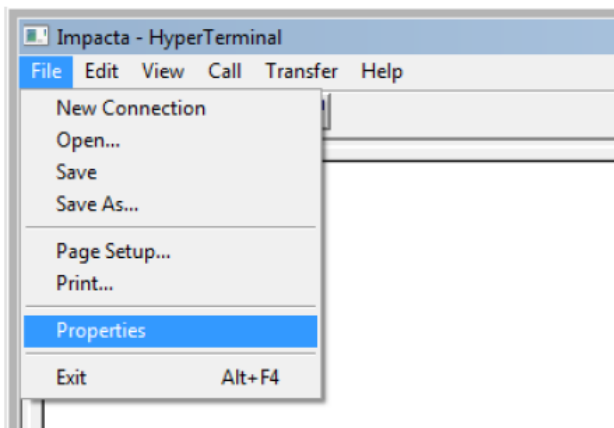


Após pressionar OK, apresenta uma mensagem informando que não pode se conectar na porta. Isso ocorre pois o hyperterminal não se conecta, sua função é ficar ouvindo a porta 7777.

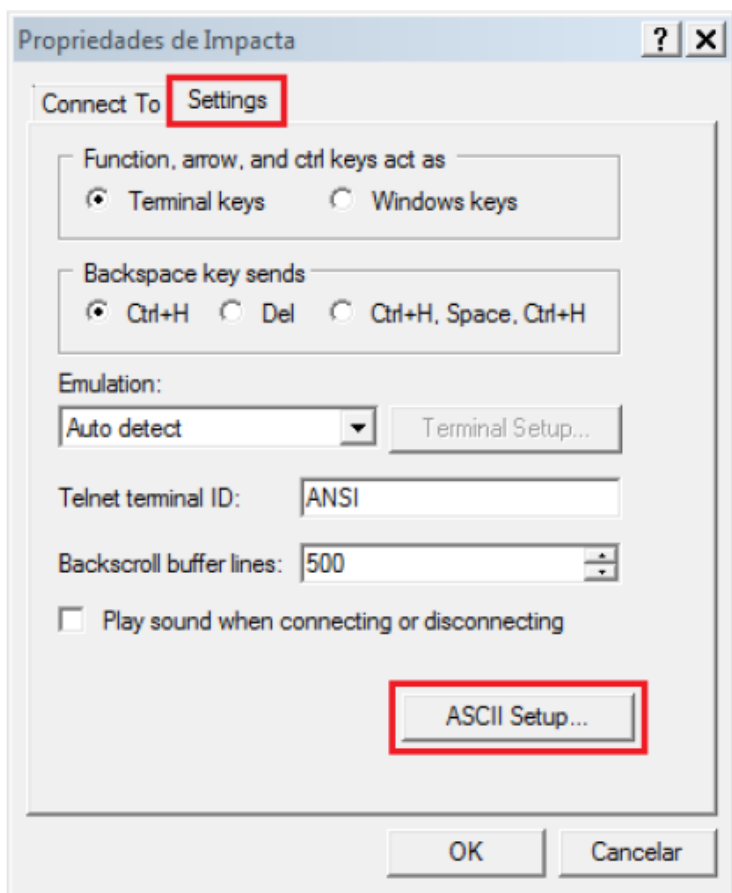
Clique em OK.



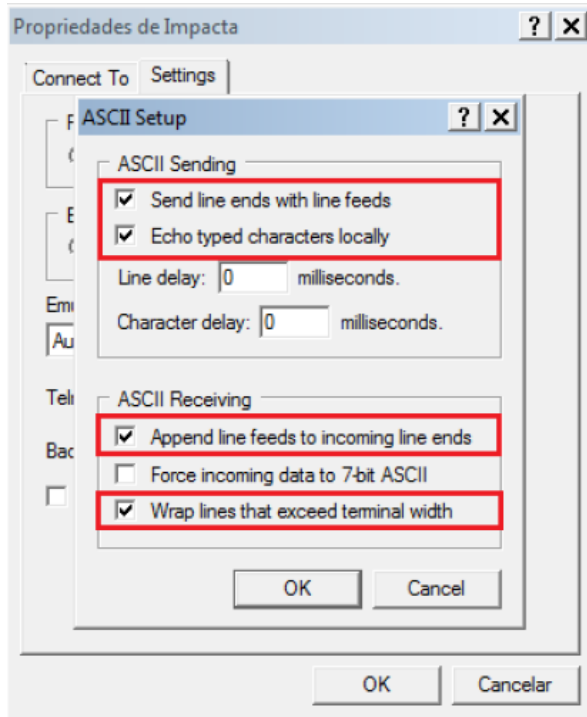
Para fazer com que o hyperterminal aguarde o recebimento dos bilhetes, clique na opção file > Properties.



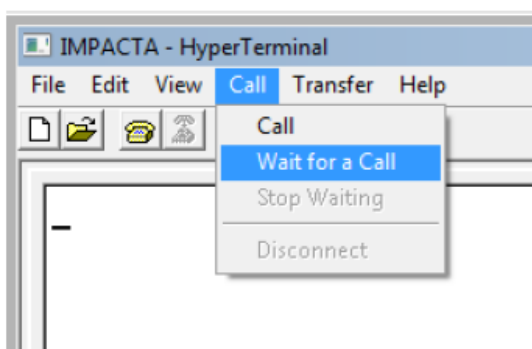
Em seguida clique na opção *Settings* e no botão 'ASCII Setup...'



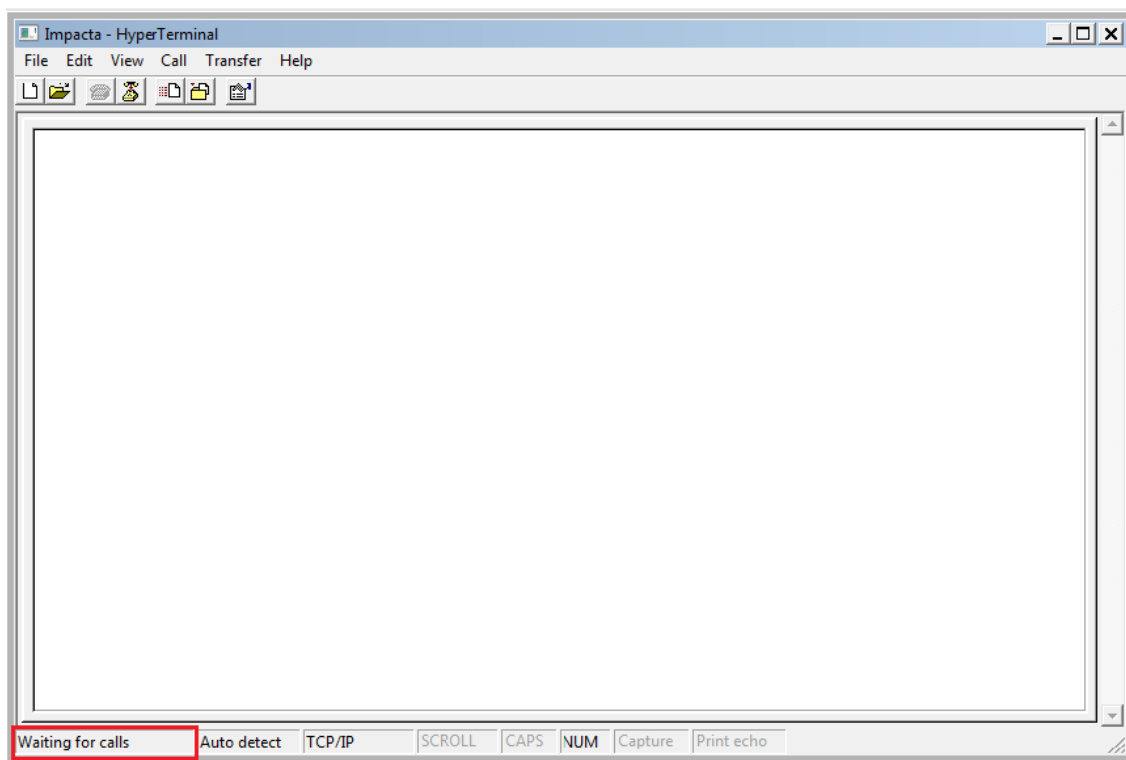
Marque as opções “Send line ends with line feeds”, “Echo typed characters locally”, “Append line feeds to incoming line ends” e “Wrap lines that exceed terminal width”. Clique em Ok.



Em seguida habilite o hyperterminal para que aguarde o recebimento dos bilhetes. Para isso vá em Call > Wait for a Call.



No rodapé do Hyperterminal irá apresentar a mensagem "Waiting for calls", está aguardando o recebimento dos bilhetes.



Caso não receba os bilhetes realize uma ligação para a central gerar um bilhete, neste caso a central deve descarregar os bilhetes no hyperterminal. Quando começar a receber os bilhetes, a mensagem no rodapé muda para "Connected".

