

Atualizando as centrais de portaria COMUNIC 16/48

Santa Rita do Sapucaí, 11 de Junho de 2019

Verificando a versão da COMUNIC 16/48 e baixando a atualização.

Para saber a versão de firmware da sua CP verifique a uma etiqueta sobre a placa com as seguintes informações:

Modelo da central
XX.XX.XX

Exemplo de Etiqueta:

COMUNIC 16
18.07.01

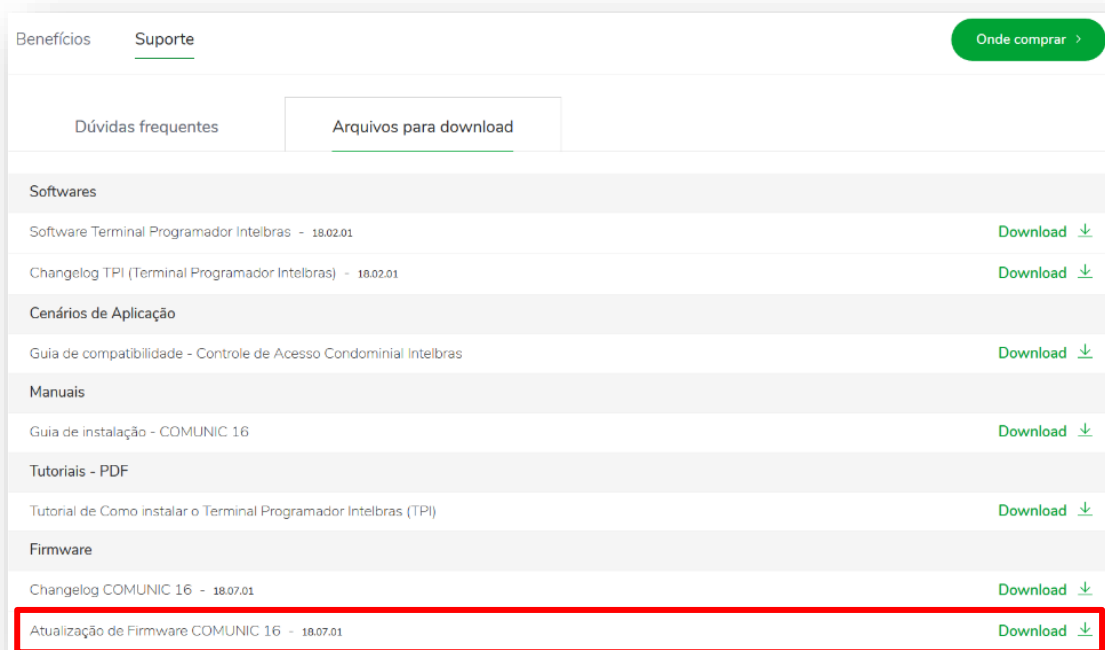
Em que X= Número da versão.

Para baixar o firmware atualizado da central acesse a página do site.

COMUNIC 16: <https://www.intelbras.com/pt-br/central-de-portaria-comunic-16#suporte>

COMUNIC 48: <https://www.intelbras.com/pt-br/central-de-comunicacao-condominial-comunic-48#suporte>

Em seguida selecione a aba "Arquivos para download", dentro do campo "firmware", clique no item **Atualização de Firmware** para baixar o arquivo:

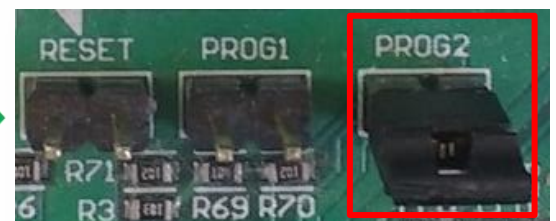


Atualizando a COMUNIC 16/48, passo a passo:

1º Passo: Desligue a alimentação da central (energia elétrica);



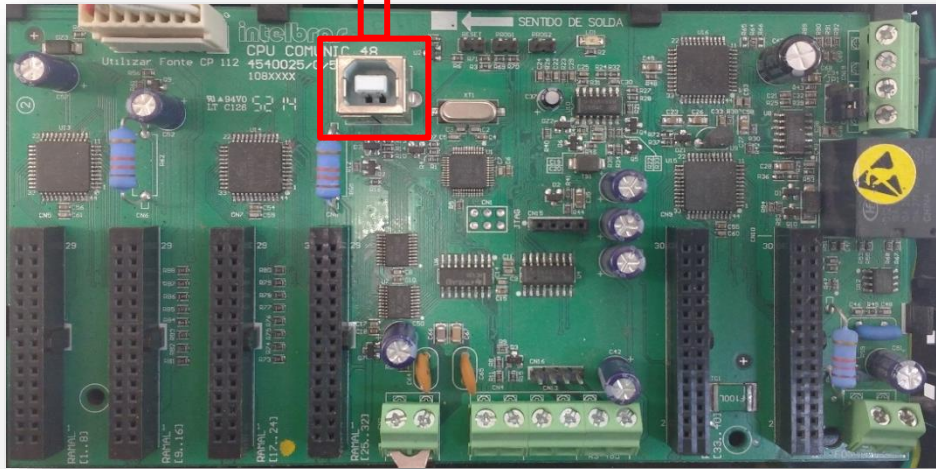
2º Passo: Feche o jumper **PROG2** na placa da central.



3º Passo: Conecte o cabo USB padrão A-B na central **COMUNIC 16/48** e o computador com a versão de firmware atualizado;



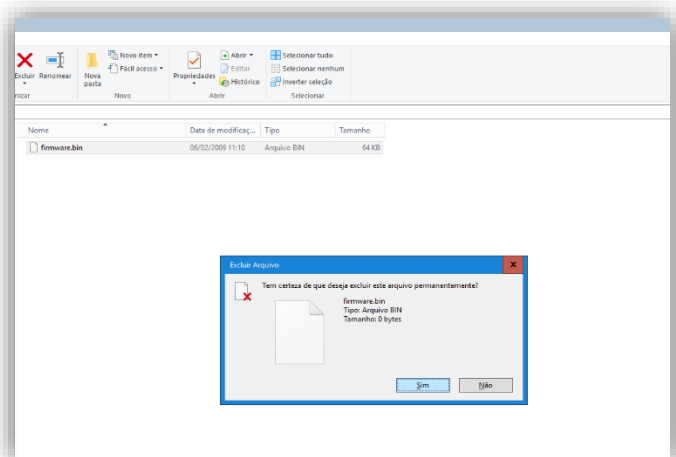
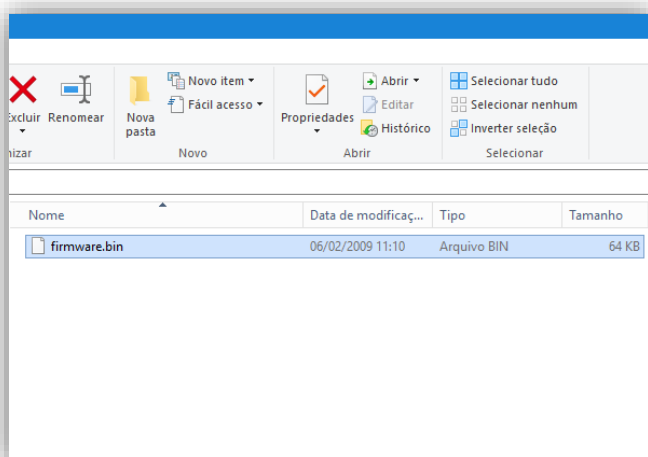
Conector USB da placa da **COMUNIC 16/48**

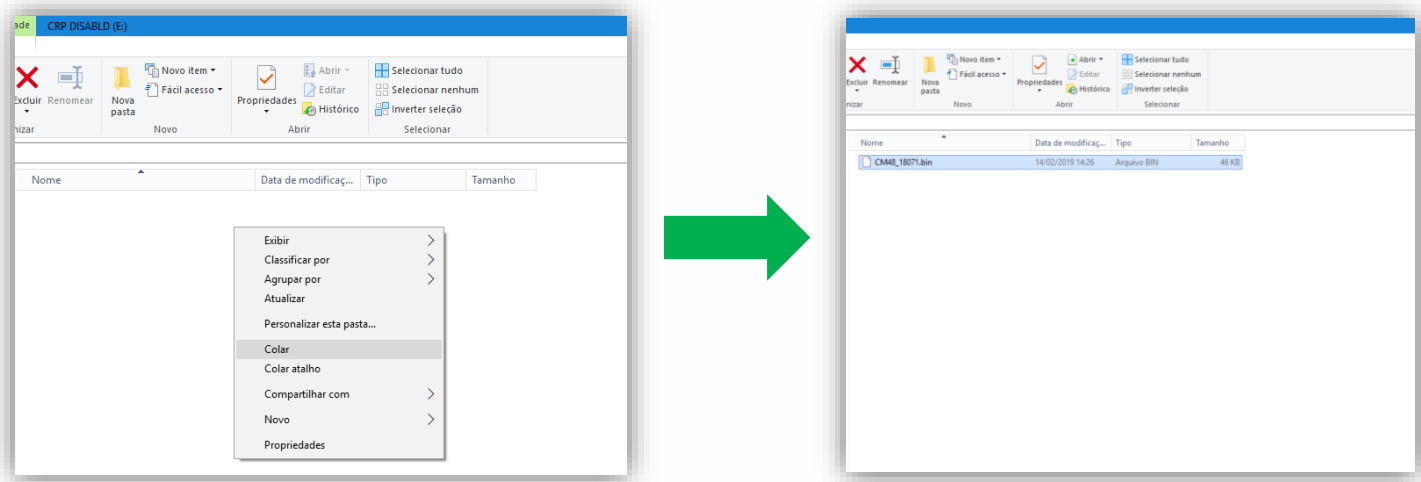


4º Passo: Ligue a alimentação da central (irá abrir uma janela no computador com o arquivo firmware.bin);



5º Passo: Delete o arquivo **firmware.bin**, copie a nova versão de firmware para a pasta;





6º Passo: Desligue a central, retire o jumper do PROG2 e desconecte o cabo USB;



7º Passo: Alimente a central e verifique se o LED(LD1) voltou a piscar lentamente.

