

Atualização de firmware

Caro usuário,

Antes de realizar a atualização do firmware de seu porteiro eletrônico XPE 1001 PLUS ou XPE 1013 PLUS, consulte a tabela abaixo para verificar qual a versão ideal para o seu modelo de placa base.

Importante: A utilização de uma versão de firmware não correspondente ao modelo da placa base fará com que algumas funções do porteiro não funcionem ou poderá deixá-lo totalmente inoperante.

Versão de placa	Versão do firmware
4310106/6	XPE_PLUS_140501_v7.bin
4310106/7	XPE_PLUS_140501_v7.bin
4310106/8	XPE_PLUS_150601_v9.bin
4310106/9	XPE_PLUS_150601_v9.bin
4310106/10	XPE_PLUS_181202_v10.bin

Atualização de firmware

Para atualizar o firmware do seu porteiro eletrônico XPE 1001 PLUS ou XPE 1013 PLUS, realizar os seguintes passos:

1º Passo: Com o auxílio de uma chave *Philips*, retire quatro parafusos para abrir o porteiro XPE PLUS.



2º Passo: Feche o jumper **BOOT** na placa base do XPE PLUS, local indicado na imagem abaixo.



3º Passo: Conecte o XPE PLUS em seu computador através de um cabo USB tipo A-B, em seguida ligue o produto através de uma fonte 12 VDC/ 1ª ou através da rede elétrica 110/220 VAC.

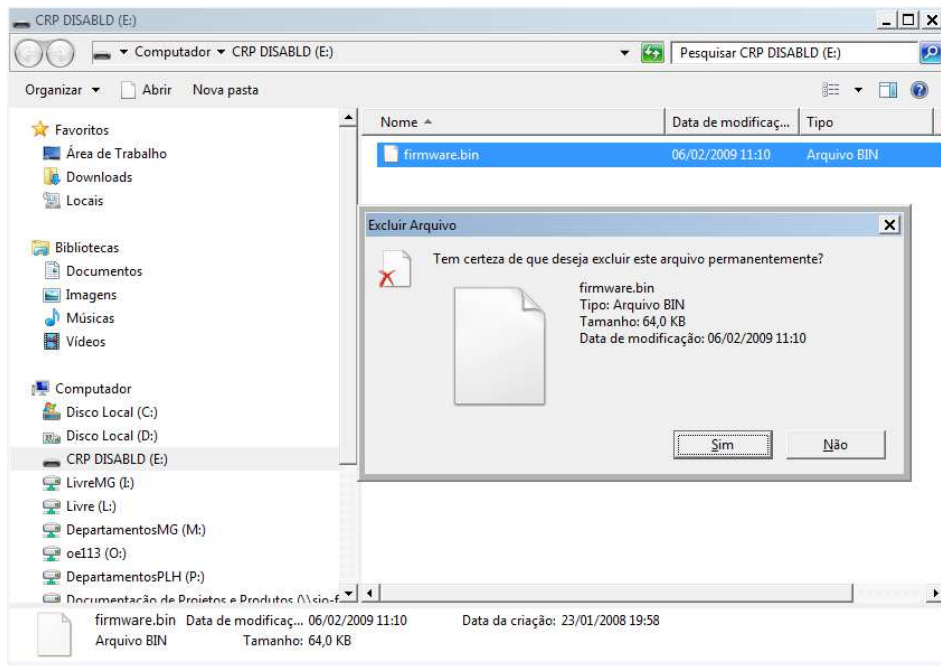


4º Passo: Em seu computador irá aparecer a seguinte “janela”, informando que o XPE foi reconhecido.

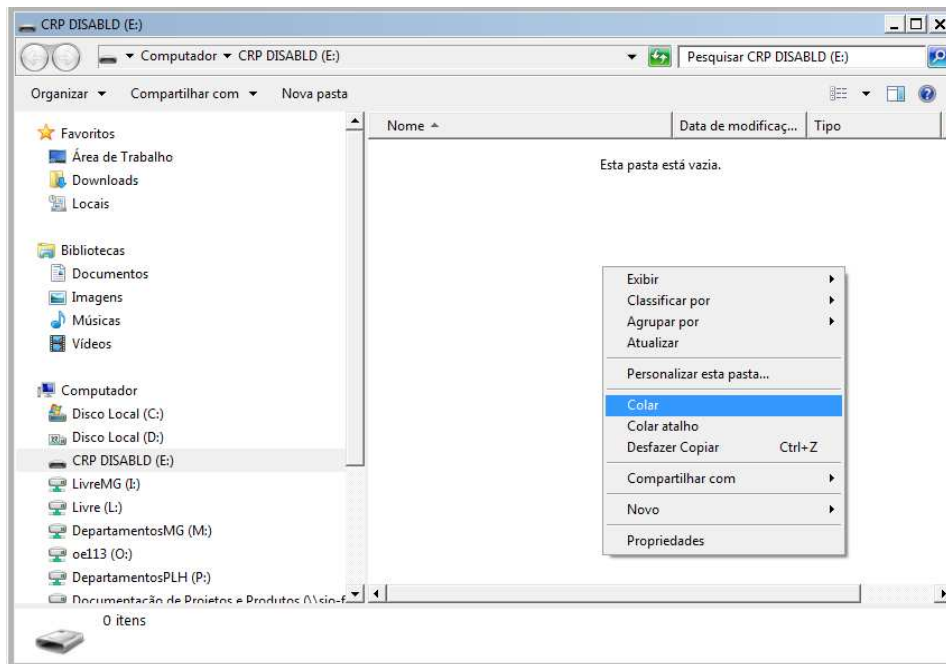


Obs.: O XPE é visto como um Pendrive, então escolha “Abrir pasta para exibir arquivos”.

5º Passo: Delete o arquivo existente **firmware.bin**, conforme imagem abaixo.



6º Passo: Copie a nova versão de firmware para o XPE PLUS.



Obs.: Ao finalizar a cópia, feche a "janela" do XPE.

7º Passo: Desconecte o cabo USB, retire o jumper **BOOT** e coloque e retire o jumper **RESET**. Verifique se o XPE PLUS inicializou (LED LD1 piscando lentamente). Caso o mesmo não inicialize, realize os passos acima novamente antes de fechar o produto.