

## Atualização de firmware

### Caro usuário,

Antes de realizar a atualização do firmware de seu porteiro eletrônico XPE 1001 ID ou XPE 1013 ID, consulte a tabela abaixo para verificar qual a versão ideal para o seu modelo de placa base.

**Importante:** A utilização de uma versão de firmware não correspondente ao modelo da placa base fará com que algumas funções do porteiro não funcionem ou poderá deixá-lo totalmente inoperante.

| Versão de placa | Versão do firmware         |
|-----------------|----------------------------|
| 4310106/6       | XPE_ID_v7_171202_(v2).bin  |
| 4310106/7       | XPE_ID_v7_171202_(v2).bin  |
| 4310106/8       | XPE_ID_v9_171202_(v2).bin  |
| 4310106/9       | XPE_ID_v9_171202_(v2).bin  |
| 4310106/10      | XPE_ID_v10_180703_(v2).bin |

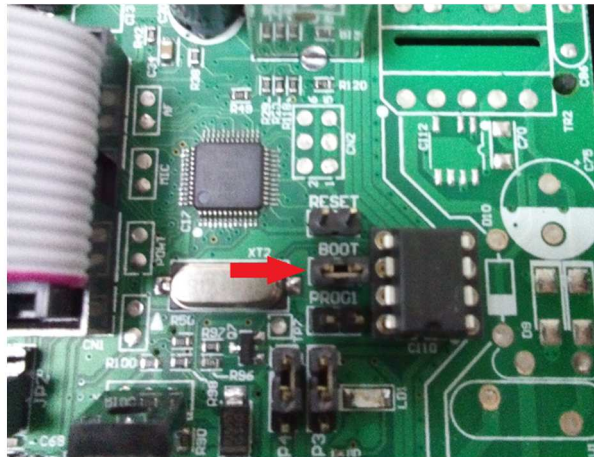
### Atualização de firmware

Para atualizar o firmware do seu porteiro eletrônico XPE 1001 ID ou XPE 1013 ID, realizar os seguintes passos:

**1° Passo:** Com o auxílio de uma chave *Philips*, retire quatro parafusos para abrir o porteiro XPE ID.



**2º Passo:** Feche o jumper **BOOT** na placa base do XPE ID, local indicado na imagem abaixo.



**3º Passo:** Conecte o XPE ID em seu computador através de um cabo USB tipo A-B, em seguida ligue o produto através de uma fonte 12 VDC/ 1A.

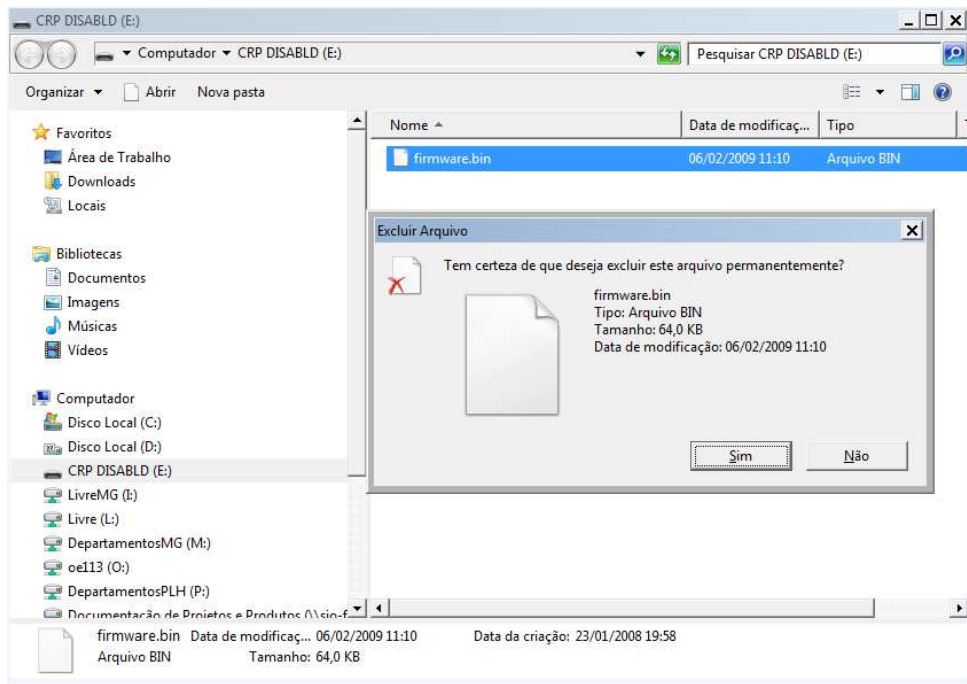


**4º Passo:** Em seu computador irá aparecer a seguinte “janela”, informando que o XPE foi reconhecido.

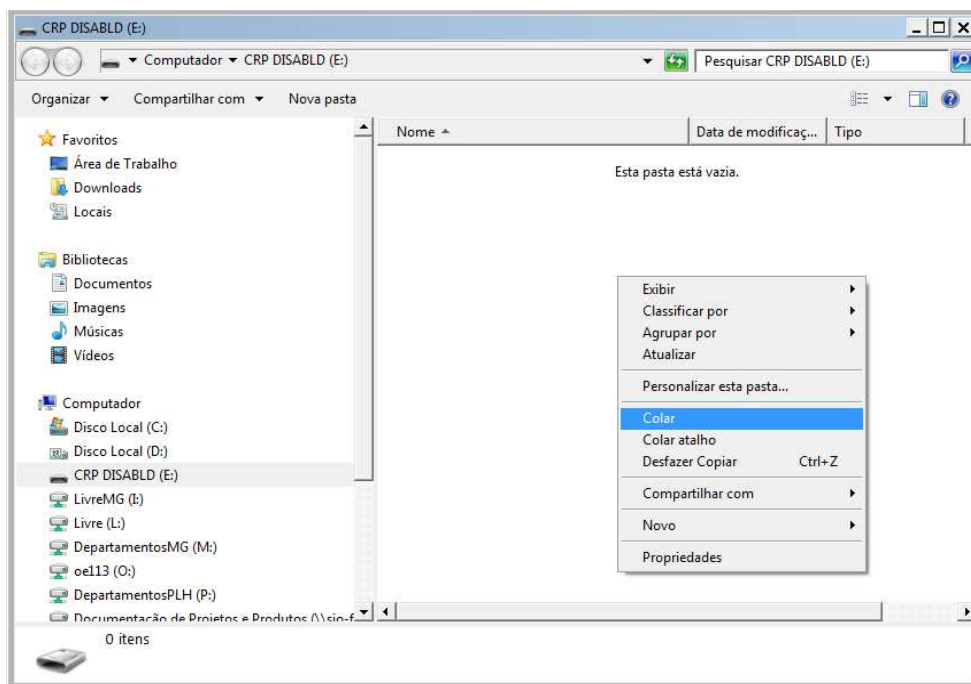


*Obs.: O XPE é visto como um Pendrive, então escolha “Abrir pasta para exibir arquivos”.*

**5º Passo:** Delete o arquivo existente **firmware.bin**, conforme imagem abaixo.



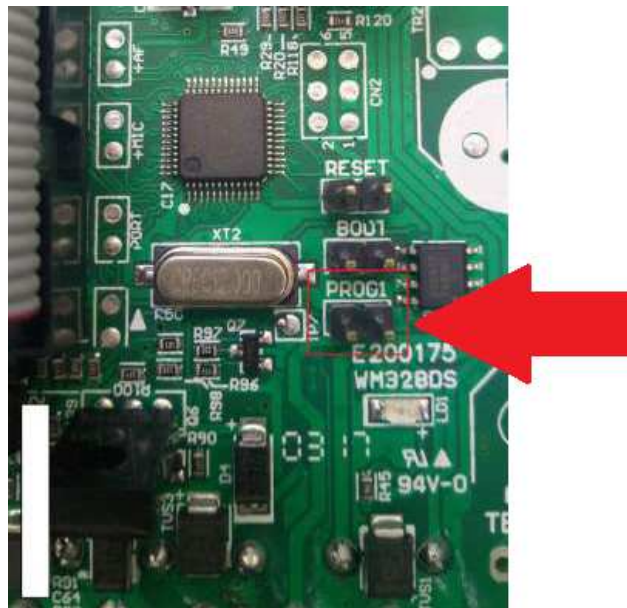
**6º Passo:** Copie a nova versão de firmware para o XPE ID.



*Obs.: Ao finalizar a cópia, feche a "janela" do XPE.*

**7º Passo:** Desconecte o cabo USB, retire o jumper **BOOT** e coloque e retire o jumper **RESET**. Verifique se o XPE ID inicializou (LED LD1 piscando lentamente). Caso o mesmo não inicialize, realize os passos acima novamente antes de continuar.

**8º Passo:** Após a atualização do firmware é necessário realizar o reset geral no produto, para garantir que não fique sujeiras de programações anteriores. Para isso, feche o jumper **PROG1**, coloque e retire o jumper **RESET**.



**9º Passo:** Verifique se o LED LD1 irá apagar e acender em seguida, ficando aceso constante.

**10º Passo:** Retire o jumper **PROG1** e coloque e retire o jumper **RESET**. O LED LD1 voltará a piscar lentamente.

**11º Passo:** Após a atualização do firmware e o reset geral do produto, é necessário realizar o cadastro ou recadastro deste no MIP 1000. Para informações de como realizar este cadastro, consulte o manual do MIP 1000 disponível no site da Intelbras ([www.intelbras.com.br](http://www.intelbras.com.br)).