



## VTN 2000



### Atenção!



Atualizações indevidas podem resultar em mau funcionamento do dispositivo. Antes de realizar qualquer procedimento, entre em contato com o suporte técnico da Intelbras. A Intelbras não se responsabiliza por quaisquer danos causados pela execução do procedimento.

### Passo a passo

**01.** Conecte a mesa controladora à rede local (LAN) ou diretamente a um computador utilizando um cabo crossover. A conexão entre a mesa controladora e o computador também pode ser realizada com um cabo direto (sem a necessidade de cabo crossover), caso um dos dispositivos possua a tecnologia Auto-MDIX (detecta automaticamente o tipo de cabo utilizado, "crossover" ou "direto").

**02.** Atribua um endereço IP para a mesa controladora e para o computador. Verifique se as informações de End. IP, Máscara e Gateway da mesa estão na mesma faixa de IP do computador.

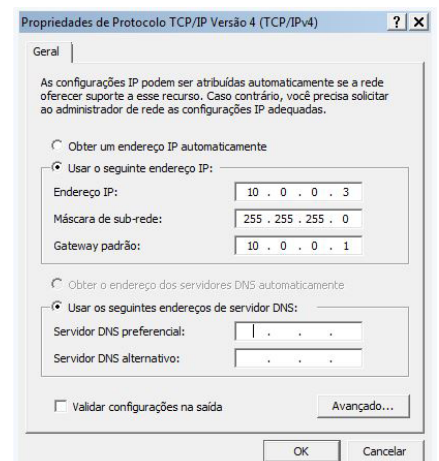
Exemplo:

» Mesa controladora:  
 IP: 10.0.0.2  
 Máscara: 255.255.255.0  
 Gateway: 10.0.0.1

» Computador:  
 IP: 10.0.0.3  
 Máscara: 255.255.255.0  
 Gateway: 10.0.0.1

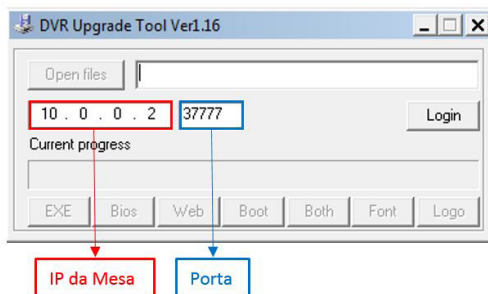
End. IP	10. 0. 0. 2
Mascara:	255.255.255. 0

Gateway:	10. 0. 0. 1
Porta:	37777

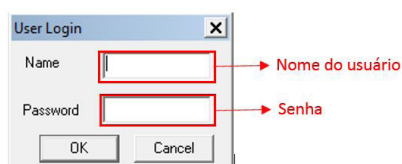


03. Abra o programa RECUUpgrade1.16;

04. Digite o número IP e a porta de serviço da mesa, conforme figura abaixo;



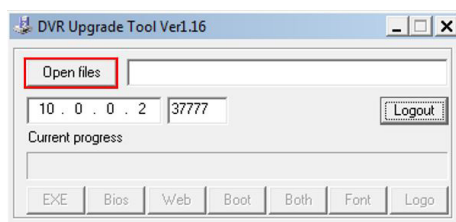
05. Clique em Login e informe o nome de usuário e a senha da mesa de controle, conforme figura abaixo;



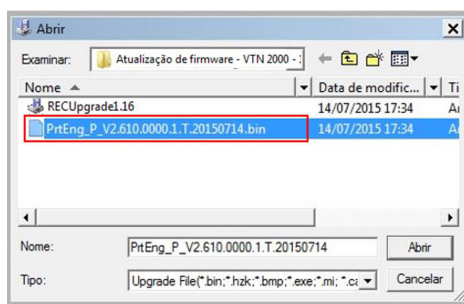
Por padrão, o nome do usuário é admin e a senha 888888.

**Obs.:** a senha 888888 é a senha padrão de fábrica, caso esta senha tenha sido alterada, o usuário deverá utilizar sempre a senha cadastrada para o usuário admin.

06. Após realizar o Login, clique em Open Files para selecionar o arquivo de atualização a ser enviado para a mesa de controle, conforme figura abaixo;

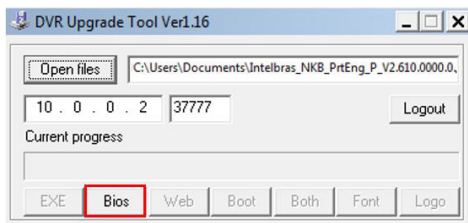


07. Selecione o arquivo de atualização PrtEng\_P\_V2.610.0000.1.T.20150714.bin e clique em "Abrir", conforme figura abaixo;

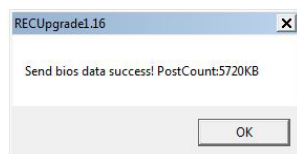


**Obs.:** a versão de firmware utilizada acima é apenas um exemplo, o usuário deve sempre utilizar a versão disponível no site da Intelbras para download.

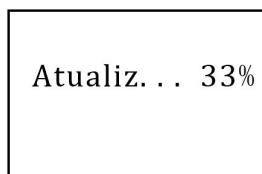
08. Em seguida clique em "Bios" para enviar o novo software para a mesa de controle, conforme figura abaixo;



09. Caso o envio do arquivo de atualização seja realizado com sucesso, será apresentada a seguinte mensagem:



10. Durante a atualização da mesa controladora, será apresentada na tela um percentual de progresso da atualização, conforme figura abaixo:

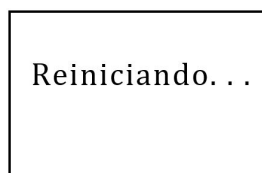


### Atenção!



Durante a atualização não desligue os equipamentos.

11. Após o término da atualização, a mesa irá reiniciar automaticamente, conforme figura abaixo;



12. Pronto! A mesa controladora VTN 2000 está atualizada e pronta para uso.