

Atualização de firmware

Caro usuário,

Antes de realizar a atualização do firmware de seu porteiro eletrônico XPE 1001 ID ou XPE 1013 ID, consulte a tabela abaixo para verificar qual a versão ideal para o seu modelo de placa base.

Versão de placa	Versão do firmware
4310106/6	XPE_ID_v7_171202_(v2).bin
4310106/7	XPE_ID_v7_171202_(v2).bin
4310106/8	XPE_ID_v9_171202_(v2).bin
4310106/9	XPE_ID_v9_171202_(v2).bin
4310106/10	XPE_ID_v10_180703_(v2).bin

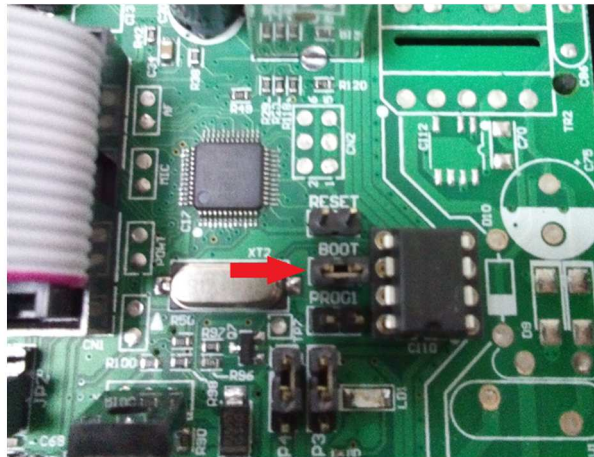
Atualização de firmware

Para atualizar o firmware do seu porteiro eletrônico XPE 1001 ID ou XPE 1013 ID, realizar os seguintes passos:

1º Passo: Com o auxílio de uma chave *Philips*, retire quatro parafusos para abrir o porteiro XPE ID.



2º Passo: Feche o jumper **BOOT** na placa base do XPE ID, local indicado na imagem abaixo.



3º Passo: Conecte o XPE ID em seu computador através de um cabo USB tipo A-B, em seguida ligue o produto através de uma fonte 12 VDC/ 1A.

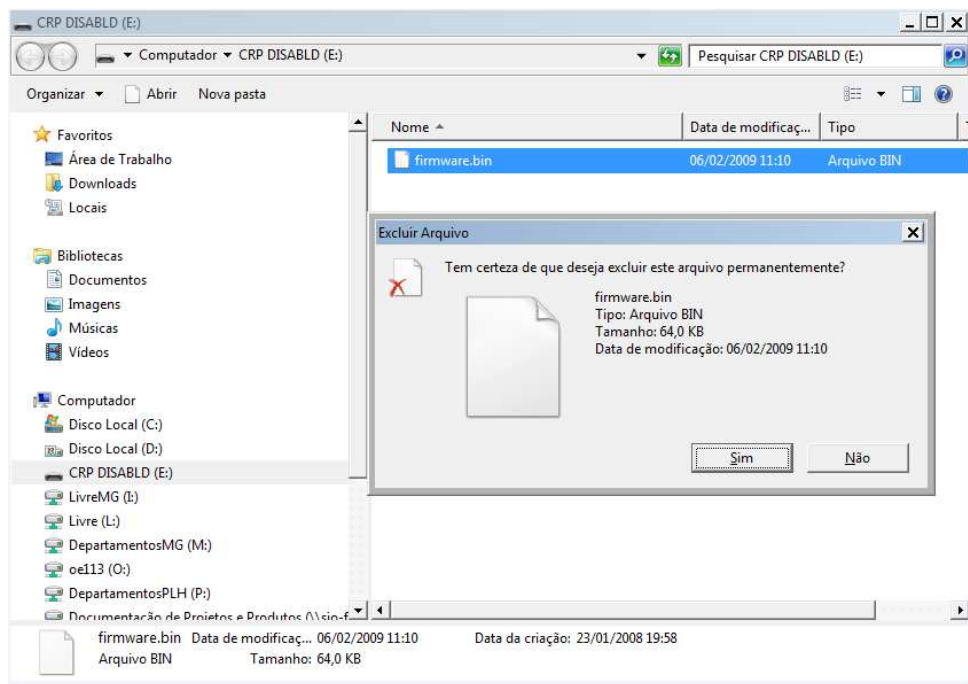


4º Passo: Em seu computador irá aparecer a seguinte “janela”, informando que o XPE foi reconhecido.

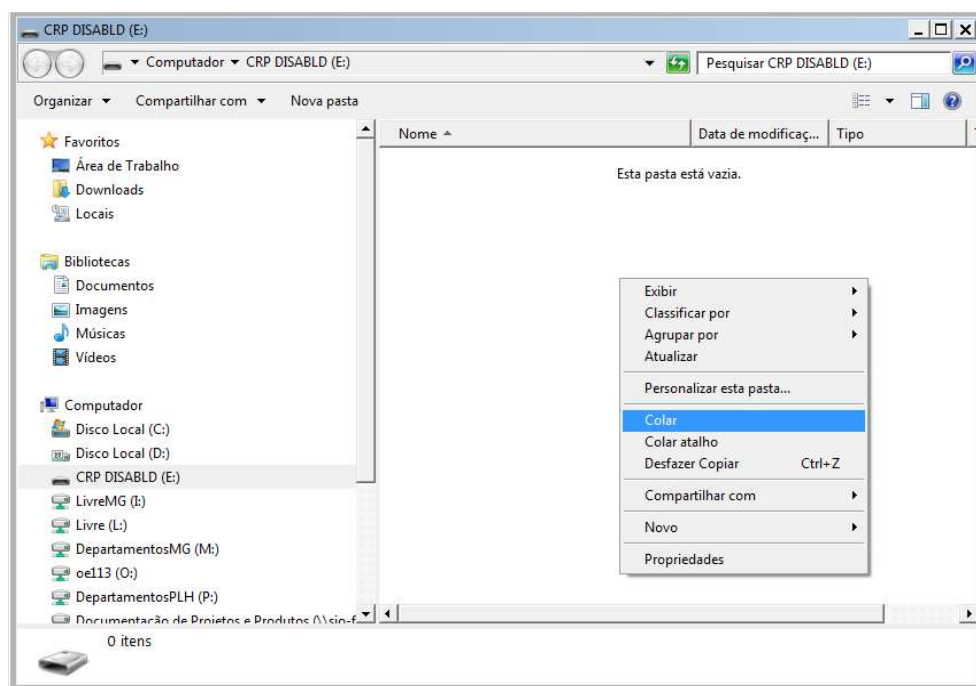


Obs.: O XPE é visto como um Pendrive, então escolha “Abrir pasta para exibir arquivos”.

5º Passo: Delete o arquivo existente **firmware.bin**, conforme imagem abaixo.



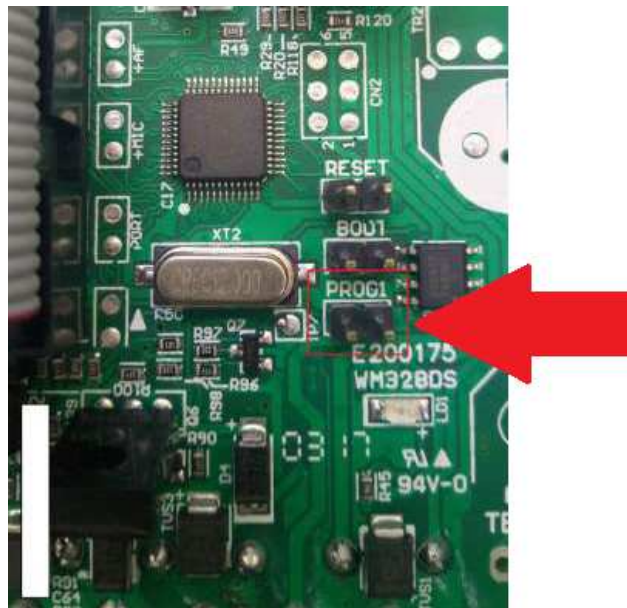
6º Passo: Copie a nova versão de firmware para o XPE ID.



Obs.: Ao finalizar a cópia, feche a “janela” do XPE.

7º Passo: Desconecte o cabo USB, retire o jumper **BOOT** e coloque e retire o jumper **RESET**. Verifique se o XPE ID inicializou (LED LD1 piscando lentamente). Caso o mesmo não inicialize, realize os passos acima novamente antes de continuar.

8º Passo: Após a atualização do firmware é necessário realizar o reset geral no produto, para garantir que não fique sujeiras de programações anteriores. Para isso, feche o jumper **PROG1**, coloque e retire o jumper **RESET**.



9º Passo: Verifique se o LED LD1 irá apagar e acender em seguida, ficando acesso constante.

10º Passo: Retire o jumper **PROG1** e coloque e retire o jumper **RESET**. O LED LD1 voltará a piscar lentamente.

11º Passo: Após a atualização do firmware e o reset geral do produto, é necessário realizar o cadastro ou recadastro deste no MIP 1000. Para informações de como realizar este cadastro, consulte o manual do MIP 1000 disponível no site da Intelbras (www.intelbras.com.br).