

Soluções

# Linha Future

Redes Empresariais

intelbras

# Segmentação Linha Future Redes Empresariais

## Switches



Acesso de rede campus



Agregação/core de rede campus



Cenários industriais

## Wireless



Wi-Fi 6 indoor



Wi-Fi 6 outdoor



Wi-Fi 7 indoor



Controladoras Rede Wi-Fi

## Software Gerenciamento Centralizado



Gestão centralizada On premise



Gestão centralizada Cloud

# Switches para conectividade em Redes Campus

## SÉRIE 3000

SC 3130



SC 3170



SC 3570



SI 3100

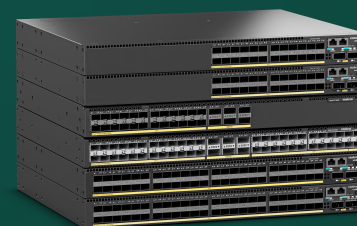


## SÉRIE 5000

SC 5520



SC 5525



SC 5530



# Nomenclatura Switches Linha Future até 1U\*

C	S	L	M	Q	P	Q	P	Q	P	S	V
CATEGORIA	SÉRIE	LAYER	VARIAÇÃO MODELO (MESMA SÉRIE)	QTD PORTAS ACESSO	TIPO PORTA	PORTAS EXTRAS ACESSO (se houver)	TIPO PORTA EXTRA	QTD PORTAS UPLINK	TIPO PORTA UPLINK	Slot de Expansão	VARIAÇÃO SÉRIE (se houver)
SC: Switch Campus SI: Switch Industrial	3 - Série 3000 5 - Série 5000 7 - Série 7000	1 – Layer 2/2+ 5 – Layer 3/Layer3+	00 - 90	24: 24 Portas 48: 48 Portas	G: 1 Gigabit P: Modelo POE LP: Modelo PoE baixa Potência U: Porta PoE > 30W S: 1G SFP M2: Multigiga até 2.5G M5: Multigiga até 5G M10: Multigiga até 10G X: 10G SFP+ Y: 25G SFP28...	4: 4 Portas 8: 8 Portas	G: 1 Gigabit P: Modelo POE LP: Modelo PoE baixa Potência U: Porta PoE > 30W S: 1 G SFP M2: Multigiga até 2.5G M5: Multigiga até 5G M10: Multigiga até 10G X: 10G SFP+ Y: 25G SFP28 Q: 40G QSFP+ C: Porta combo	4: 4 Portas 6: 6 Portas 8: 8 Portas	S: SFP X: 10G SFP+ Y: 25G SFP28 Q: 40G QSFP+ H: 100G QSFP28 D: 400G QSFP-DD	E: Suporte para Slot de expansão de portas	LI: Lite SI: Standard EI: Enhanced HI: High

## Série SC 3130



SC 3130-8M2U-2X



SC 3130-24GP-2M10-2X



SC 3130-48GP-2M10-2X

Portas Downlink	8 x 2.5G/Base-T	24 x 1G/Base-T	48 x 1G/Base-T
Portas Uplink	2 x 10G/SFP+	2 x 10G/SFP+ + 2x10G/Base-T	2 x 10G/SFP+ 2x10G/Base-T
Poe	Sim	Sim	Sim
Alimentação	1 fonte fixa AC ou DC	1 fonte fixa AC	1 fonte fixa AC

# SC 3170



Fontes fixas internas

Camada 2 e 3

Uplink até 10G

Gerenciamento centralizado  
via INC

## Série SC 3170



SC 3170-24G-4X



SC 3170-24GP-4X



SC 3170-48G-6X

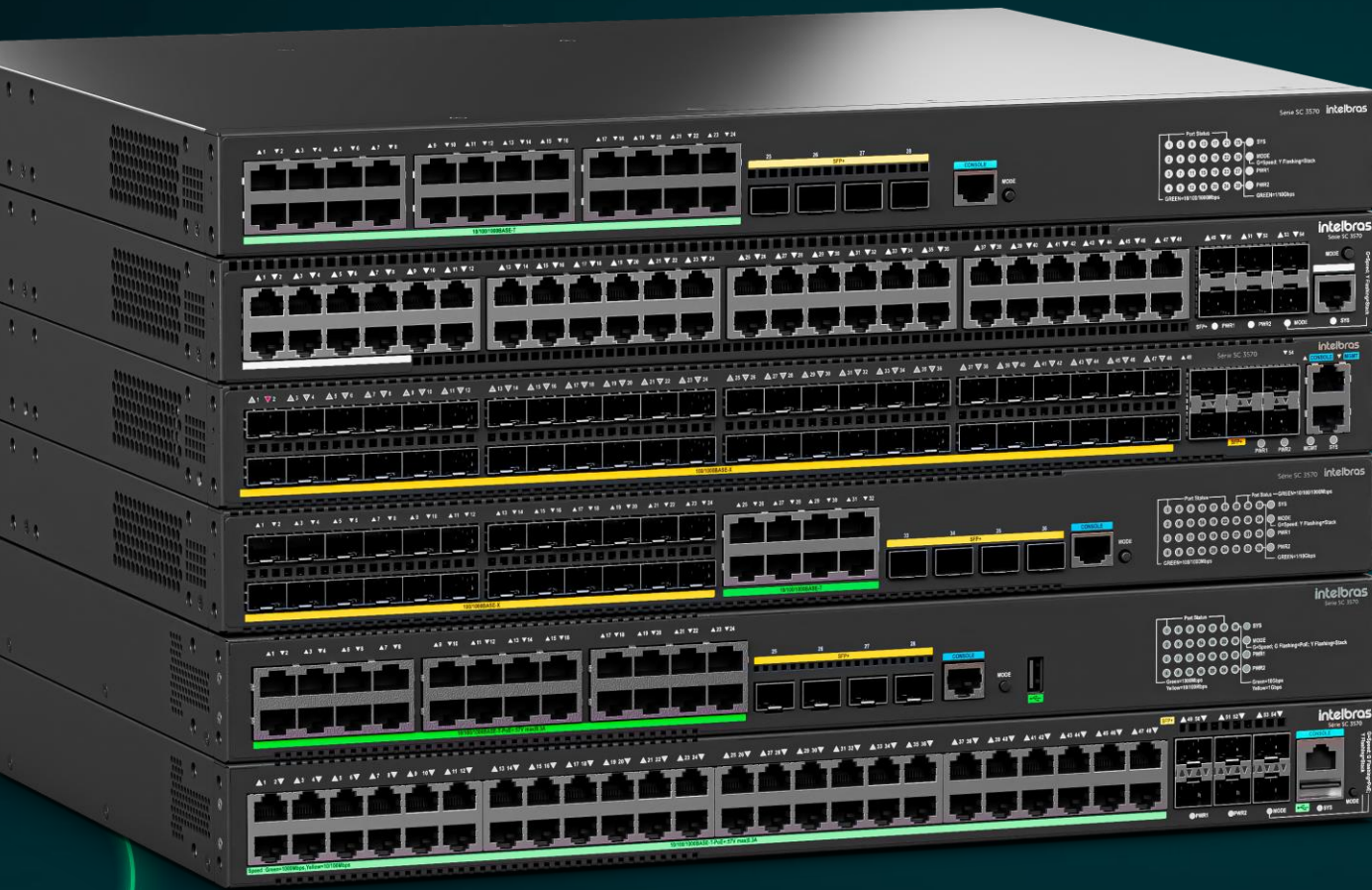


SC 3170-48GP-6X

Portas Downlink	24 x 1G/Base-T	24 x 1G/Base-T	48 x 1G/Base-T	48 x 1G/Base-T
Portas Uplink	4 x 10G/SFP+	4 x 10G/SFP+	6x 10G/SFP+	6x 10G/SFP+
Poe	Não	Sim – 370 W	Não	Sim – 370 W
Alimentação	1 fonte fixa AC	1 fonte fixa AC	1 fonte fixa AC	1 fonte fixa AC



# SC 3570



Camada 2 e 3

Camada 2 e 3

Portas downlink Base-T  
e SFP até 1G

Vlan, RIP, OSPF, IS-IS, BGP, IPv4/IPv6,  
empilhamento virtual

PoE+

Fontes modulares (hot swap)



## Série SC 3570



SC 3570-24G-4X



SC 3570-24GP-4X



SC 3570-24S-8G-4X



SC 3570-48G-6X



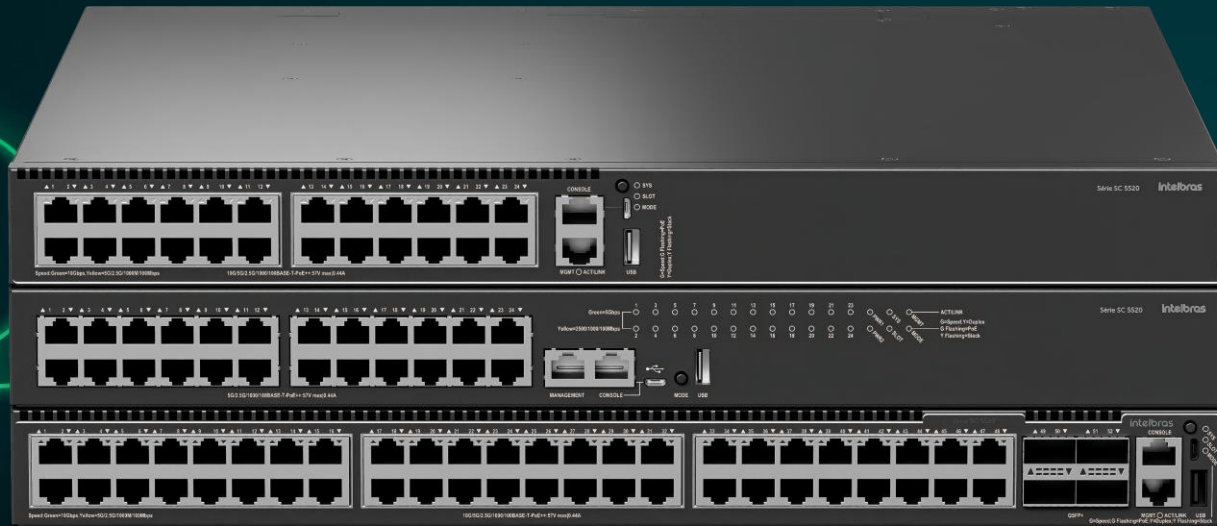
SC 3570-48GP-6X



SC 3570-48S-6X

Portas Downlink	24 x 1G/Base-T	24 x 1G/Base-T	24x1G/SFP + 8x1G/Base-T	48 x 1G/Base-T	48 x 1G/Base-T	48 x 1G/SFP
Portas Uplink	4 x 10G/SFP+	4 x 10G/SFP+	4 x 10G/SFP+	6 x 10G/SFP+	6 x 10G/SFP+	6 x 10G/SFP+
Tecnologia Poe	Não	Sim	Não	Não	Sim	Não
Alimentação	Suporta até 2 fontes modular AC ou DC	Suporta até 2 fontes modular AC	Suporta até 2 fontes modular AC ou DC	Suporta até 2 fontes modular AC ou DC	Suporta até 2 fontes modular AC	Suporta até 2 fontes modular AC ou DC

# SC 5520



PoE Multigigabit

Fontes modulares (hot swap)

Camada 2 e 3

RIP, OSPF, IS-IS, BGP, IPv4/IPv6, VXLAN,  
MPLS, empilhamento virtual

Slot de expansão

Gerenciamento centralizado

## Série SC 5520



SC 5520-24M5U-E



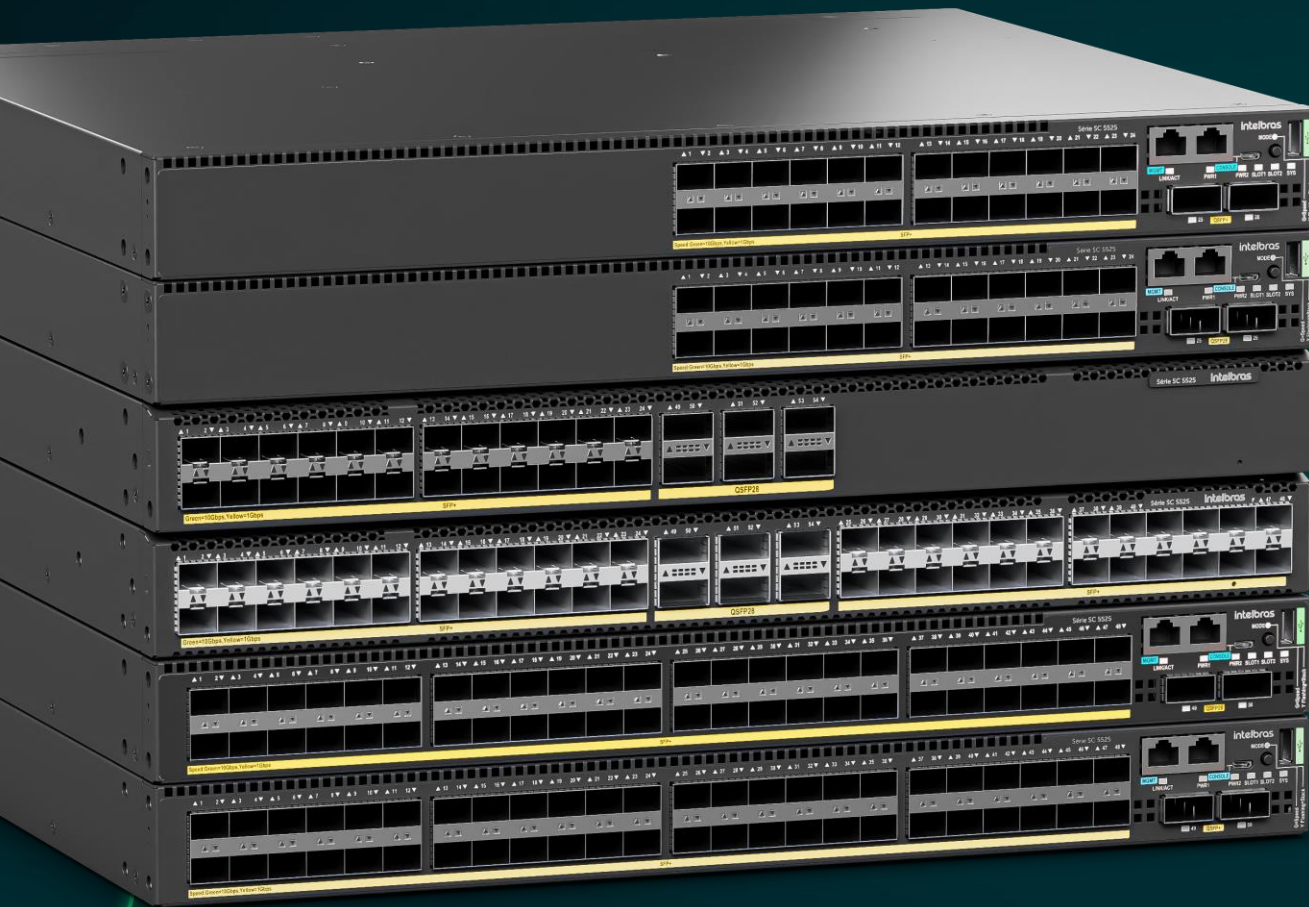
SC 5520-24M10U-E



SC 5520-48M10U-4QE

Portas Downlink	24 x 5G/Base-T	24 x 10G/Base-T	48 x 10G/Base-T
Portas Uplink	-	-	4 x 40G/QSFP+
Tecnologia Poe	Sim	Sim	Sim
Slot de Expansão	Suporta até 1 slot de expansão	Suporta até 1 slot de expansão	Suporta até 1 slot de expansão
Alimentação	Suporta até 2 fontes modular AC ou DC	Suporta até 2 fontes modular AC ou DC	Suporta até 2 fontes modular AC ou DC

# SC 5525



Camada 2 e 3

Uplink até 100G

Portas downlink SFP+

Vlan, RIP, OSPF, IS-IS, BGP, IPv4/IPv6,  
empilhamento virtual, MPLS, VxLAN,  
MACSec

Slot para expansão de portas

Fontes modulares (hot swap)

## Série SC 5525



SC 5525-24X-2QE



SC 5525-48X-2QE



SC 5525-24X-2HE



SC 5525-48X-2HE



SC 5525-24X-6H



SC 5525-48X-6H

Portas Downlink	24 x 10G/SFP+	48 x 10G/SFP+	24 x 10G/SFP+	48 x 10G/SFP+	24 x 10G/SFP+	48 x 10G/SFP+
Portas Uplink	2 x 40G/QSFP+	2 x 40G/QSFP+	2 x 100G/QSFP28	2 x 100G/QSFP28	6 x 100G/QSFP28	6 x 100G/QSFP28
Slot Expansão	Suporta até 2 slots de expansão	Suporta até 2 slots de expansão	Suporta até 2 slots de expansão	Suporta até 2 slots de expansão	Não	Não
Fontes	Suporta até 2 fontes modular AC ou DC	Suporta até 2 fontes modular AC ou DC	Suporta até 2 fontes modular AC ou DC	Suporta até 2 fontes modular AC ou DC	Suporta até 2 fontes modular AC	Suporta até 2 fontes modular AC

# SC 5530



Portas downlink até 25G

Fontes modulares (hot swap)

Camada 2 e 3

RIP, OSPF, IS-IS, BGP, IPv4/IPv6, VXLAN,  
MPLS, empilhamento virtual

Portas uplink até 100G

MACsec



## Série SC 5530



SC 5530-24Y-8H



SC 5530-48Y-8H

Portas Downlink	24 x 25G/SFP28	48 x 25G/SFP28
Portas Uplink	8 x 100G/QSFP28	8 x 100G/QSFP28
Alimentação	Suporta até 2 fontes modular AC ou DC	Suporta até 2 fontes modular AC ou DC

# Switch Industrial SI 3100



Temperatura -20°C até 85°C

Instalação trilho DIN

Camada 2 e 3

IP40

Portas uplink até 1G

Gerenciamento centralizado

## Série SI 3100



SI 3100-8G-4S



SI 3100-8GP-4S

Camada	Acesso	Acesso
Portas Downlink	8 x 1G/Base-T	8 x 1G/Base-T
Portas Uplink	4 x 1G/SFP	4 x 1G/SFP
Alimentação	Suporta até 1 fonte AC	Suporta até 2 fontes DC

# WLAN

## Série 3000



## Série 5000



## Série 7000



# Conectividade Wi-Fi

## Wi-Fi indoor



AP 3620



AP 3620H



AP 3622



AP 5620



AP 5626



AP 5630



AP 7636



AP 7739

## Wi-Fi outdoor



AP 3620X



AP 5620XDE



AP 7630X

# "Nomenclatura Roteadores Wi-Fi Linha Future

C	S	W	R	M	I	A
CATEGORIA	SÉRIE	GERAÇÃO WI-FI	QUANTIDADE RÁDIOS	VARIAÇÃO PRODUTO/MODELO (Mesma série)	AMBIENTE	ANTENA
AP: Roteador Wi-Fi	3 – Série 3000 5 - Série 5000 7 - Série 7000	6 – Wi-Fi 6 7 - Wi-Fi 7	2 – Dual band 3 – Tri band	0 – 9	Vazio: Teto/parede indoor X: Parede/mastro outdoor H: Foco em paredes indoor	Vazio: Omnidirecional D: Direcional E: Suporte antena externa



## Série AP 3000



AP 3620



AP 3620H



AP 3622



AP 3620X

<b>Tecnologia Wi-Fi</b>	Wi-Fi 6	Wi-Fi 6	Wi-Fi 6	Wi-Fi 6
<b>Cenário</b>	Indoor	Indoor/parede	Indoor	Outdoor
<b>Throughput</b>	2.976 Gbps	1.775 Gbps	1.775 Gbps	1.775 Gbps
<b>Nº Conexões Máximo</b>	Até 1024	Até 1024	Até 1024	Até 256
<b>Nº Radios e Streams</b>	2:2x2 (2.4 e 5 GHz)	2:2x2 (2.4 e 5 GHz)	2:2x2 (2.4 e 5 GHz)	2:2x2 (2.4 e 5 GHz)
<b>Interface de Rede</b>	1x1G/Base-T PoE	1x1G/Base-T PoE + 6x1G/Base-T	1x1G/Base-T PoE + 1x1G/Base-T PoE out + 1x1G/Base-T	1x1G/Base-T PoE + 1x1G/Base-T

## Série AP 5000



AP 5620



AP 5626



AP 5630



AP 5620XDE

<b>Tecnologia Wi-Fi</b>	Wi-Fi 6	Wi-Fi 6	Wi-Fi 6	Wi-Fi 6
<b>Cenário</b>	Indoor	Indoor	Indoor	Outdoor
<b>Throughput</b>	2.976 Gbps	5.378 Gbps	2.976 Gbps	1.775 Gbps
<b>Nº Conexões Máximo</b>	256	640	1280	1024
<b>Nº Radios e Streams</b>	1:2x2 (2.4 GHz) + 1:4x4 (5 GHz)	1:2x2 (2.4 GHz) + 1:4x4 (5 GHz)	1:2x2 (2.4 GHz) + 2:2x2 (5 GHz)	1:2x2 (2.4 GHz) + 1:2x2 (5 GHz)
<b>Interface de Rede</b>	1x2.5G/Base-T PoE + 1x1G/Base-T	1x2.5G/Base-T PoE + 1x1G/Base-T	1x2.5G/Base-T PoE + 1x1G/Base-T Out	1x1G/Base-T PoE + 1x1G/Base-T PoE out + 1x1G/SFP

## Série AP 7000



AP 7636



AP 7630X



AP 7739

<b>Tecnologia Wi-Fi</b>	Wi-Fi 6	Wi-Fi 6	Wi-Fi 7
<b>Cenário</b>	Indoor	Outdoor	Indoor
<b>Throughput</b>	7.153 Gbps	5.375 Gbps	18.67 Gbps
<b>Nº Conexões Máximo</b>	1536	1536	1536
<b>Nº Radios e Streams</b>	1:4x4 (2.4 GHz) + 1:4x4 (5 GHz) + 1:2X2 (5 GHz)	1:2x2 (2.4 GHz) + 2:4x4 (5 GHz)	1:4x4 (2.4 GHz) + 1:4x4 (5 GHz) + 1:4X4 (6 GHz)
<b>Interface de Rede</b>	1x10G Base-T PoE + 1x1G Base-T PoE Out + 1x1G Base-T	1x10G Base-T PoE + 1x1G Base-T PoE Out + 1x1G Base-T	1x10G Base-T PoE + 1x10G SFP+ PoE In + 1x1G Base-T PoE out

# Gerenciamento centralizado da rede

On Premise



Switch/Controlador Rede Wi-Fi  
Wireless Controller

On Premise



INC  
Intelbras Network Center

Cloud



INC Cloud  
Intelbras Network Center Cloud

# Gestão centralizada de APs por controladora Wi-Fi



Coordenação  
pró ativa sobre  
os APs



Smart  
Roaming



RRM



Firewall  
Layer 7



Alta  
disponibilidade  
1+1



Até 2048 APs  
por cluster



## WC 5000



## WC 3000

# Nomenclatura Wireless Controller Linha Future

**C**

CATEGORIA

WC: Wireless  
Controller

**S**

SÉRIE

10 – Série 1000  
30 - Série 3000  
50 - Série 5000  
70 - Série 7000

**M**

VARIAÇÃO  
MODELOS

10 - 90

**R**

MOODELO  
COM PoE  
(se houver)

P: PoE



## Série WC 3000



WC 3010



WC 3020

<b>Número Máximo de Access Point Gerenciados</b>	144	288
<b>Número Máximo de Usuários Autenticados</b>	4096	8192
<b>Porta Lan</b>	8 x 1G/Base-T + 2 x 1G/SFP	
<b>Porta Wan</b>	2 x 2.5G/Base-T	

## Série WC 5000



WC 5010



WC 5020

<b>Número Máximo de Access Point Gerenciados</b>	768	1536 expansível para 2048
<b>Número Máximo de Usuários Autenticados</b>	15360	30720
<b>Porta Ethernet</b>	Fixas: 8 × GE ports 8 × SFP ports  Expansível para: 8 × GE ports 2 × SFP+ ports	Fixas: 8 × GE ports 8 × SFP ports  Expansível para: 8 × GE ports 4 × SFP+ ports

# INC

Intelbras Network Center



Implantação



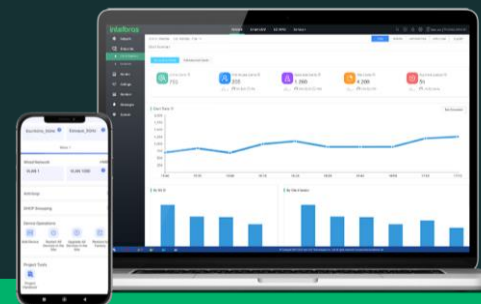
Configuração



Monitoramento



INC On premise



INC Cloud

# INC

## Intelbras Network Center versão On Premisse

### Integração

- Gerenciamento integrado de todos os equipamentos da linha

### Configuração

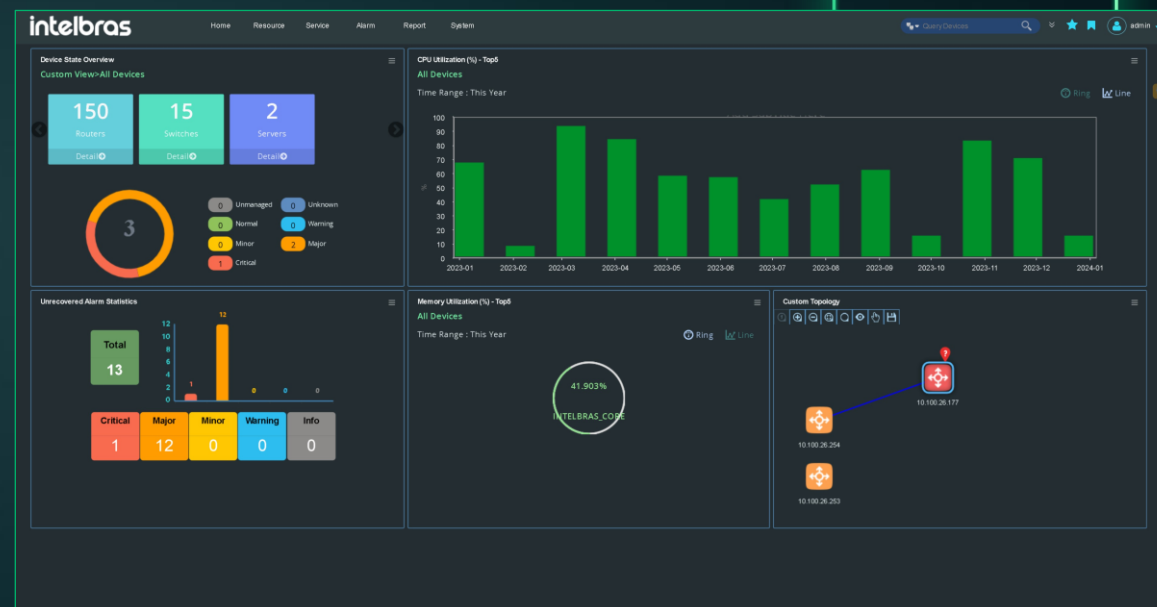
- Implantação e configuração ágil
- Controle das políticas de segurança da rede

### Monitoramento

- Estatísticas dos equipamentos
- Alarmes de eventos
- Relatórios de uso da rede

### Instalação

- Ambiente On-premise



# INC

## Intelbras Network Center Cloud

### Integração

- Gerenciamento integrado de todos os equipamentos da linha

### Configuração

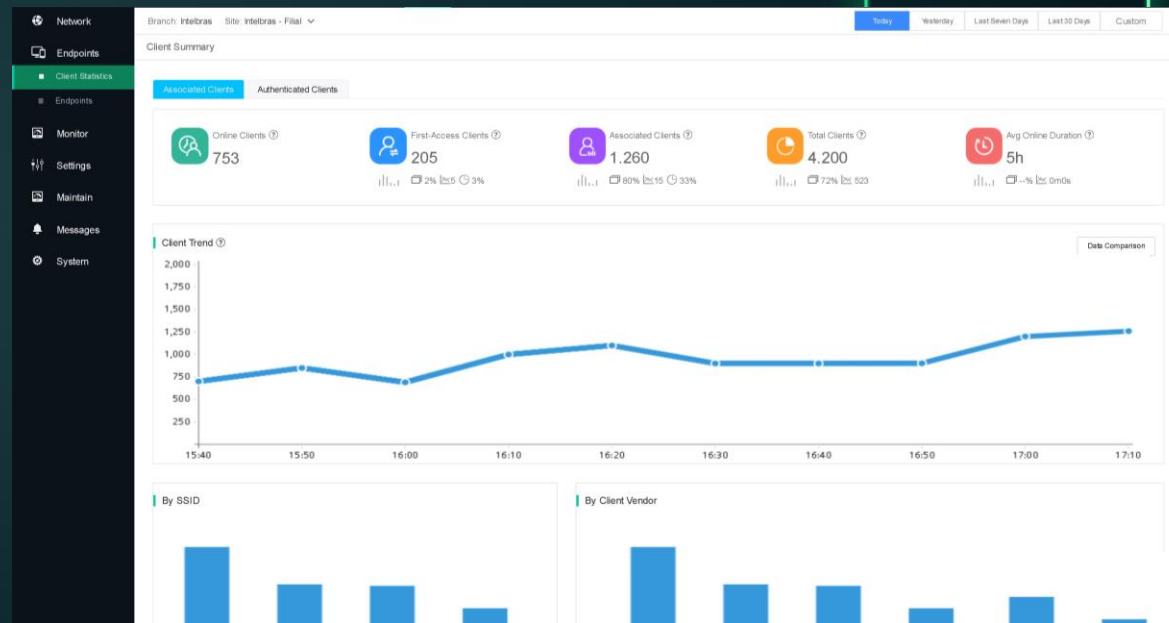
- Implantação e configuração ágil
- Controle das políticas de segurança da rede

### Monitoramento

- Estatísticas dos equipamentos
- Alarmes de eventos
- Relatórios de use da rede

### Instalação

- Ambiente Cloud



**intelbras**