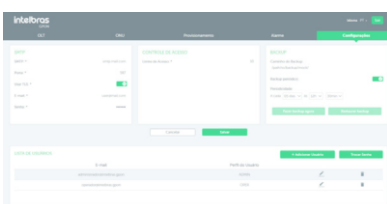
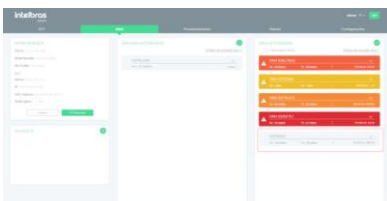
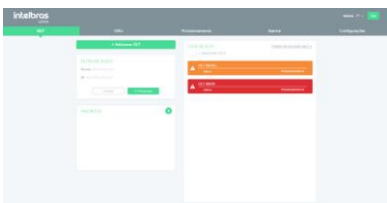


SiG - Sistema Intelbras de gerenciamento

SiG



DOWNLOAD
GRATUITO

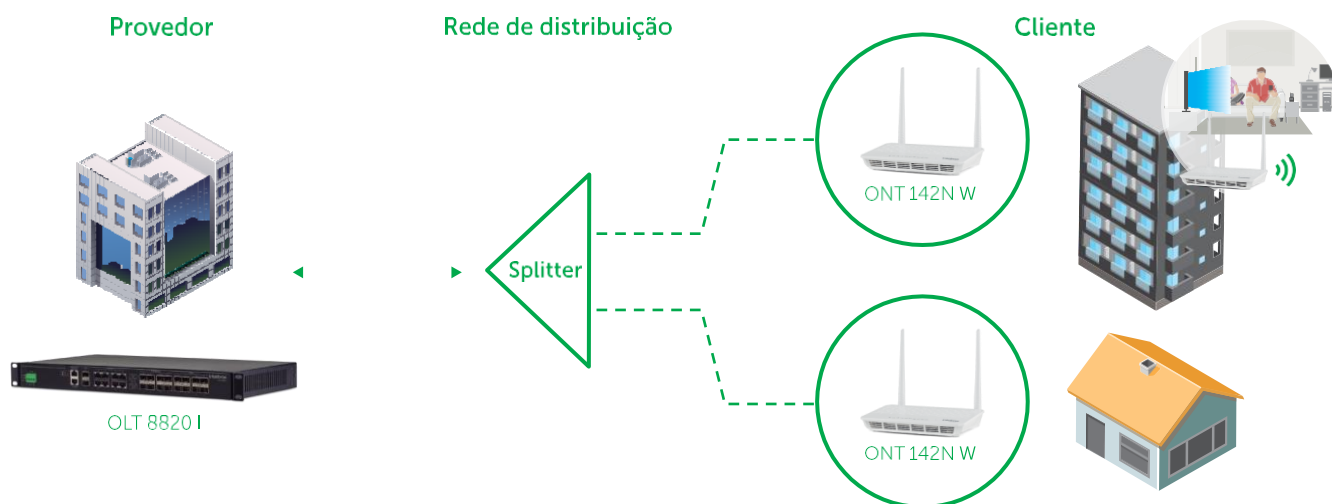


O Sistema Intelbras de Gerenciamento (SiG) é um software de gerenciamento para os produtos GPON Intelbras, desenvolvido para Provedores de Internet (ISP) e integradores para uso em condomínios e/ou uma rede corporativa, com intuito de simplificar e centralizar todo o gerenciamento da rede GPON com uma interface amigável e intuitiva. Seu gerenciamento abrange desde o concentrador GPON (OLT) até mesmo as ONUs e ONTs com informações importantes de forma remota.

Características

- » Gerenciamento total das OLTs, ONUs e ONTs
- » Restauração de fábrica e backup de configurações
- » Atualização de firmware
- » Acesso à OLT e aos terminais ONU/ONT remotamente
- » Monitoramento de todas as informações das OLTs
- » Alarmes com informações da rede (Potência óptica, linkdown, perda de sinal, entre outros)
- » Criação de serviços como: Bridge (TLS, intralink, downlink e Uplink), criação de GTP e criação de regras de pacotes
- » Autorização ou bloqueio de ONUs/ONTs
- » Configuração de tipos de dados (Data, voz e vídeo)

Cenário de aplicação



Requisitos de instalação

Requisitos mínimos para instalação do SiG:

Hardware

Processador i3 64 bits (x64) de 1 GHz terceira geração ou superior

4 GB de RAM de 32 bits ou superior

Espaço em disco 1,5 GB

Sistema Operacional

Linux® Ubuntu 16.04 64 bits

Windows (necessário utilizar a máquina virtual)

Versão mínima dos navegadores compatíveis

Chrome® 61.0.3163.100 (versão oficial) 64 bits

Firefox® 56.0 (32-bit)

Internet Explorer® 11.0.47

Importante observar que o software de gerência precisará de outros softwares para poder funcionar, são estes:

JDK 8

PostgreSQL 9.6

Erlang 19.2

RabbitMQ 3.6

OpenFTPServer 1.64