

Integração entre produtos Intelbras

Controle de acesso + Condominial

Bio inox plus SS 311 MF | LE 150 EP | CT 500 1P + MIP 1000(V2)

O que são controles de acesso?

São dispositivos utilizados para controlar entradas/saídas de um determinado ambiente. O acesso ao local pode ser realizado através de cartão RFID, senha, biometria digital e biometria facial, depende qual o método de autenticação que o controle de acesso possui.



O que é integração?

Incorporação: *"ação de incorporar, de unir os elementos num só grupo."*

A integração homologada pode nascer na concepção do produto ou depois que o produto já foi criado. Esta integração, é realizada pelos desenvolvedores de hardware e software que possuem conhecimento avançado sobre cada detalhe que envolve este tipo de solução integrada.

Nomenclatura

Os produtos Intelbras possuem acionamento através do relé (contato seco) NA/NF porém alguns modelos não tem a mesma nomenclatura, sendo assim, serão listados abaixo quais os termos que serão encontrados nas conexões dos produtos.



NA - Normalmente aberto

NF - Normalmente fechado

**Consultar manual do produto*

FA - Saída para fechadura elétrica (12V/1A)

FB - Saída para contato seco (máximo 24V/1A)

**Consultar manual do produto*

IMPORTANTE: A saída **FB** por padrão de fábrica funciona como **NF** (Normalmente fechado), caso for necessário utilizar uma saída **NA** (Normalmente aberto) é necessário fazer alteração no Jumper.

**Consultar manual do produto*

Nomenclatura

NO - Normalmente aberto (Open)

NC - Normalmente fechado (Closed)

**Consultar manual do produto*

FB - Saída de contato seco (**NF/COM/NA**)

FA - Saída para fechadura eletromecânica (**12Vdc/1A**)

**Consultar manual do produto*

AUX - Normalmente aberto

IMPORTANTE: A saída **AUX** por padrão de fábrica funciona como **NA**, caso for necessário utilizar uma saída

NF é necessário fazer alteração no Jumper.

**Consultar manual do produto*



Quais os benefícios da integração com controle de acesso?

Praticidade conforto e segurança utilizando controle de acesso biométrico **Bio Inox Plus 311 MF** acesso somente com a biometria digital do usuário e antena veicular **LE 150 EP** interligado com a controladora **CT 500 1P** permite o condutor do veículo fazer o acesso ao local somente por aproximação do veículo após a leitura da **TAG veicular**, e tudo isso sendo gerenciado pelo **MIP 1000(V2)** com sistema **SGA 1000 (V2)**.



BioinoxplusSS311MF



LE150EP



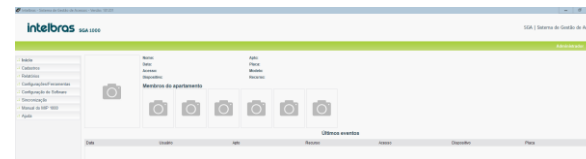
TAGveicular (TH382 T)



CT500 1P



SGA 1000

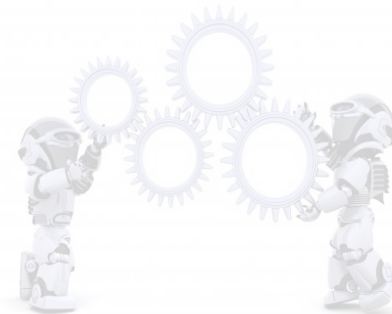


MIP1000 (V2)



Solução completa

A solução completa que compõe a integração entre controle de acesso e condominial é composta pelos seguintes produtos:



SGA 1000



BioinoxplusSS311MF



MIP1000 (V2)

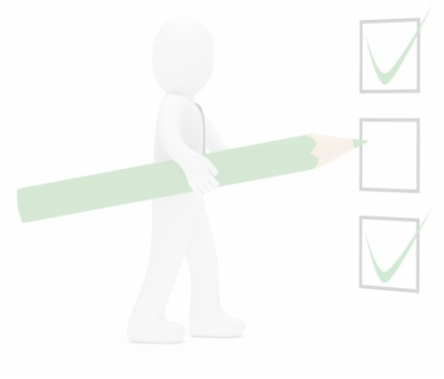


LE150EP

CT5001P

Requisitos para integração

Para utilizar o controle de acesso **Bio Inox Plus SS 311 MF, CT 500 1P + MIP 1000 (V2)** deve ser atualizado a firmware compatível de ambos os produtos, com as seguintes versões ou posteriores.

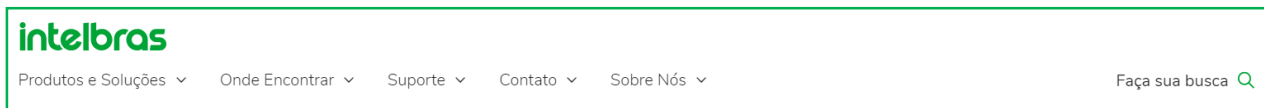


Produto	Versão do firmware
SS 311 MF Bio inox plus	6.62 Jan 30 2018
MIP 1000 (V2)	18.03.01
CT 500 1P	AC Ver 4.3.4 Feb 09 2018

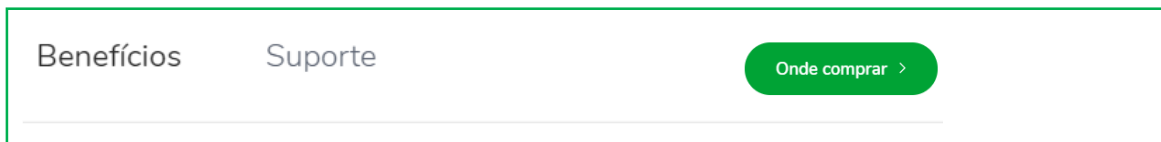
Procedimento para atualização do Bio inox plus SS 311 MF



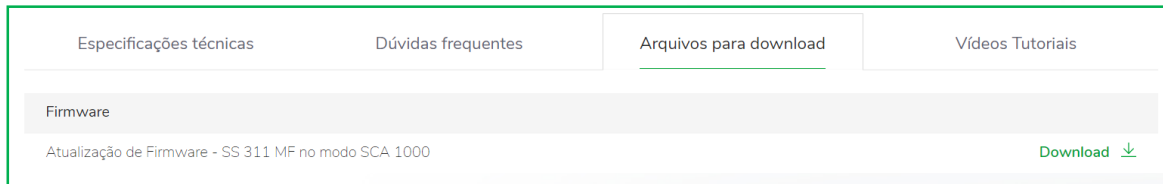
1. Acesse o site www.intelbras.com.br no campo de pesquisa digite o nome do produto que deseja fazer atualização de firmware.



2. Selecione a opção "Suporte" abaixo da descrição do produto..



3. Selecione a opção "Arquivos para download" e clique em download ou nome para baixar o procedimento.



Atualização do MIP 1000 (V2)

4 . Após fazer atualização do **Bio inox plus**, atualize o **MIP 1000** para a versão V2, acesse o link abaixo e assista o vídeotutorial.



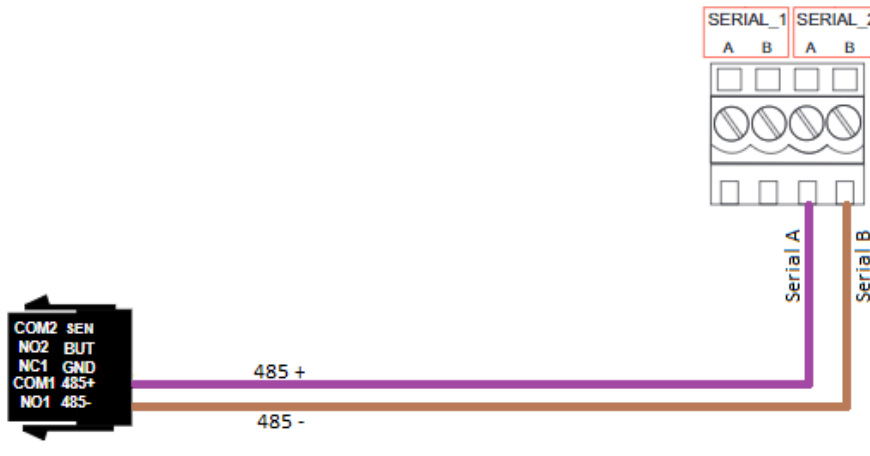
Interligação entre produtos

Bio inox plus + MIP 1000 (V2)

A comunicação entre os dispositivos é feita pelo barramento **serial 485** e o procedimento de conexão dos barramentos é realizado da seguinte forma: ligue a conexão **485 (+)** do Bio Inox PLUS 311 MF na entrada **A** da serial **2** do **MIP 1000**, já a conexão **485 (-)** do Bio Inox deve ser conectada na entrada **B** da serial **2** do **MIP 1000**



Bio Inox Plus
SS 311 MF

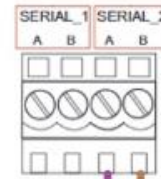


MIP 1000 (V2)

Interligação entre produtos

MIP 1000 (V2) + SS 311MF + FX 2000

Bio Inox Plus
SS 311 MF



MIP 1000 (V2)

Fechadura FX 2000

485 +

485 -

Serial A

Serial B



Fonte de alimentação



Procedimento de cadastro

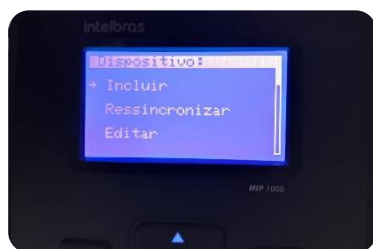
MIP 1000 V2 + (Bio inox plus SS 311MF)



Ligue o **Bio inox plus**, faça o cadastro dele no **MIP 1000** dentro de **1 minuto**, siga os procedimentos de 1 a 6 no **MIP 1000** para concluir o cadastro. Caso não consiga se comunicar, ele se mantém no modo-padrão.

Acesso a menu MIP 1000: **Admin:** admin **Senha:** 123456

1. Selecione Incluir



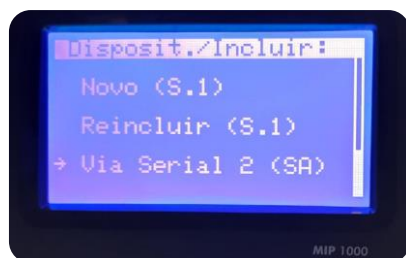
2. Selecione dispositivo



3. Selecione cadastro



4. Selecione Via Serial 2 (SA)



5. Selecione Bio Inox Plus MF



6. Aguarde



Produtos integrados

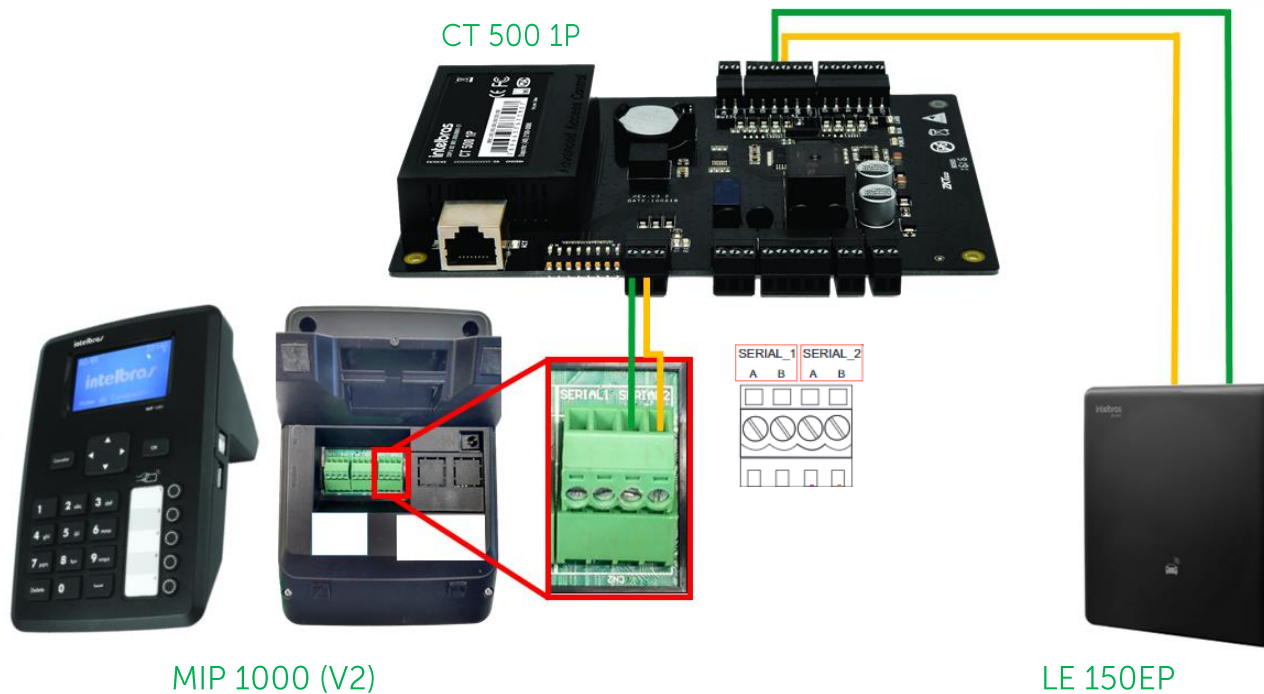
Em alguns casos o condomínio pode já de início adotar toda a solução completa de controle de acesso, assim já instalando os cabos do barramento que cheguem a todos os dispositivos de acordo com a imagem ilustrativa.



Interligação entre produtos

MIP 1000 V2 + (CT 500 1P + LE 150EP)

A comunicação é feita pelo barramento serial 485 siga o procedimento de conexão: ligue a conexão 485 (+) da CT 500 1P na conexão A da serial 2 do MIP 1000, já a conexão 485 (-) da CT 500 1P deve ser conectada na entrada B da serial 2 do MIP 1000. Já na LE 150 EP o terminal BR ao WD1 (Wiegand 1) da CT 500 1P e o terminal VR da LE 150 EP ao WDO também da CT 500 1P



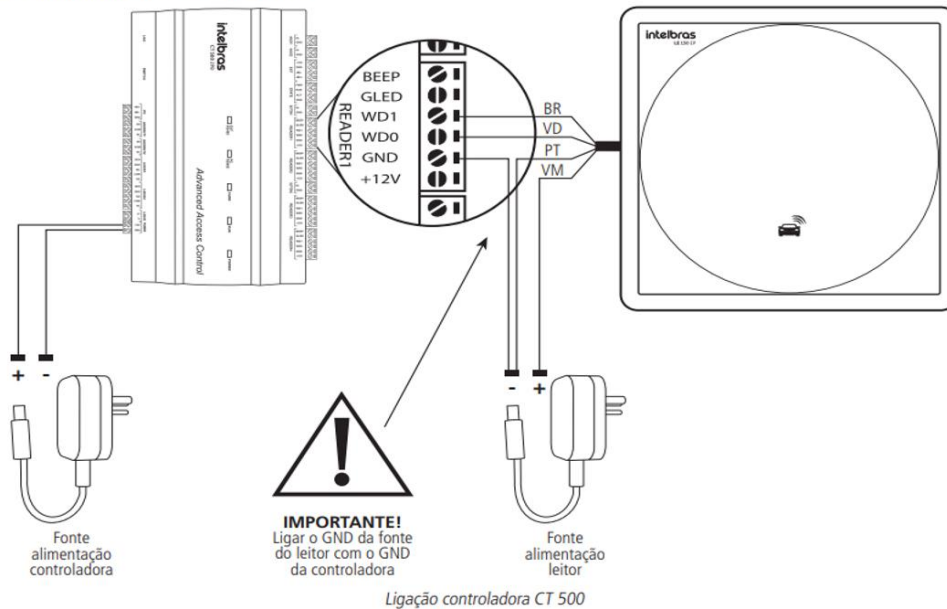
Interligação entre produtos

CT 500 1P + LE 150EP

Faça a instalação de acordo com a imagem ilustrativa.

Ligação da LE 150 EP/ CT 500 1P

5.3. Controladora CT 500 Series



Atenção: é imprescindível fazer a ligação do GND da fonte de alimentação do leitor com o GND da controladora. Caso essa ligação não seja feita, a controladora não efetuará a leitura da tag.



Procedimento de cadastro

MIP 1000 V2 + (CT 500 1P + LE 150EP)

Ligue a **CT 500 1P**, faça o cadastro da controladora no **MIP 1000** dentro de **1 minuto**, siga os procedimentos de 1 a 6 no **MIP 1000** para concluir o cadastro. Caso não consiga se comunicar, ele se mantém no modo-padrão.



Acesso a menu MIP 1000: **Admin:** admin **Senha:** 123456

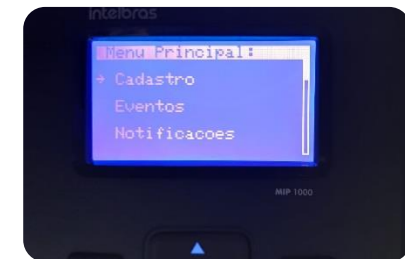
1. Selecione Incluir



2. Selecione dispositivo



3. Selecione cadastro



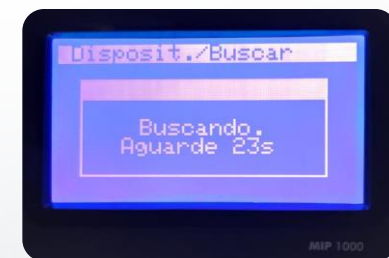
4. Selecione Via Serial 2 (SA)



5. Selecione CT 500 1P



6. Aguarde

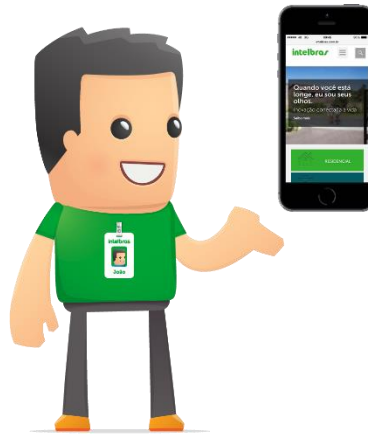


Produtos integrados

Em alguns casos o condomínio pode já de início adotar toda a solução completa de controle de acesso, assim já instalando os cabos do barramento que chegam a todos os dispositivos de acordo com a imagem ilustrativa.



Suporte técnico Intelbras



Dúvidas? Entre em contato com nosso suporte (48) 2106 0006 ou consulte uma de nossas bases regionais <http://www.intelbras.com.br/contato-suporte-tecnico>

intelbras

intelbras.com.br