



MHDX 1000
MHDX 3000
MHDX 5000

Passo a passo para atualização via interface local

A atualização de firmware do DVR pode ser feita através de interface local, via pen drive, ou através da web, via arquivos no PC local.

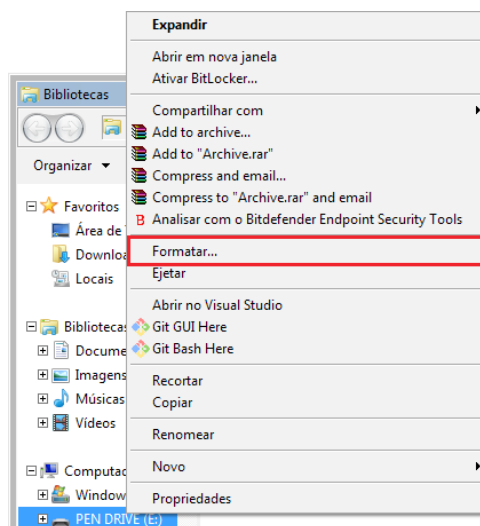
Atualização do DVR através da interface local

Formatação do pen drive

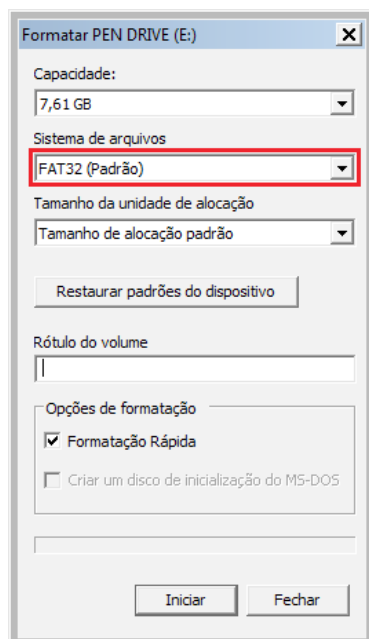
Antes de iniciar a atualização de seu DVR, é necessário formatar um pen drive no padrão FAT32 em um computador.

Atenção! Esse procedimento apagará todos os arquivos disponíveis no pen drive. Certifique-se de que não haja nenhum arquivo no dispositivo.

1. Com o pen drive conectado ao computador, clique com o botão direito no drive e selecione a opção *Formatar*;



2. O computador exibirá o *pop-up* a seguir. Em *Sistema de arquivos*, escolha a opção *FAT32* e clique em *Iniciar*;



3. Pronto! Seu pen drive será formatado automaticamente e estará preparado para os próximos passos.

Download do firmware atualizado

Após formatar o pen drive, siga o passo a passo e faça o download do arquivo *Atualização de firmware – XXXXX*

1. Para baixar o firmware atualizado, acesse o site *intelbras.com.br* e procure pelo modelo de seu DVR;
2. Na página do produto, clique em *Downloads* e escolha a opção *Atualização de firmware*;

intelbras Início A Intelbras Produtos Parceiros Suporte Blog Contato Digite o que está procurando Português

Descrição
Especificações técnicas
Downloads
Tire suas dúvidas
Onde comprar? Quem instala?
Assistências técnicas
Clique aqui e saiba como recuperar a senha do seu DVR

Este produto deve ser instalado e configurado por um técnico qualificado

Início > Segurança Eletrônica > Gravadores Digitais de Vídeo > Gravadores Digitais de Vídeo (Multi HD) > 16 Canais > MHDX 1016
Gravador digital de vídeo Multi HD

- Qualquer -

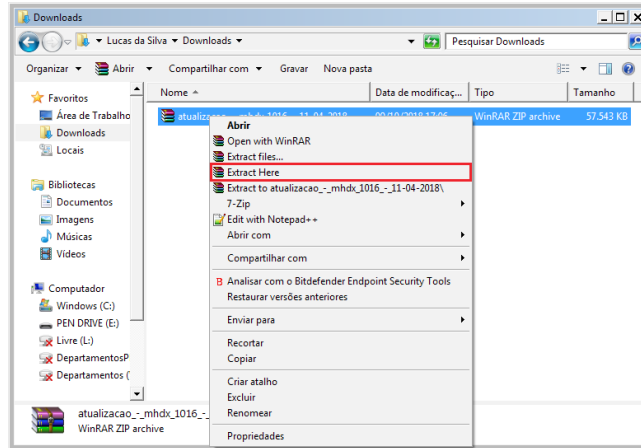
Datasheet (Ficha técnica)

- Datasheet (Ficha técnica) - MHDX 1004, MHDX 1008 e MHDX 1016 - 909.28 KB

Firmware

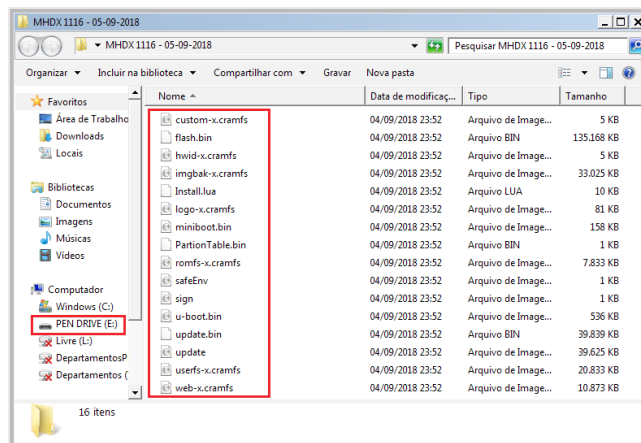
- Atualização de firmware - MHDX 1016 - 11/04/2018 (ATENÇÃO: Leia o changelog antes de atualizar o firmware) - 56.19 ...**
- Atualização de Firmware - MHDX 1016 - 18/05/2017 - 55.93 MB
- Aviso importante sobre atualização de firmware - 86.99 KB
- Changelog - MHDX 1016 - 11/04/2018 - 454.5 KB
- Changelog - MHDX 1016 - 18/05/2017 - 414.75 KB

3. As atualizações estarão sempre compactadas, por isso, após o download, será necessário descompactar os arquivos em seu computador. No Windows®, basta clicar com botão direito no arquivo e escolher a opção *Extrair tudo* ou *Extrair aqui*;



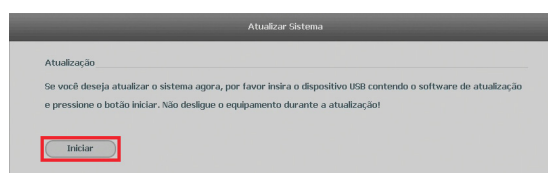
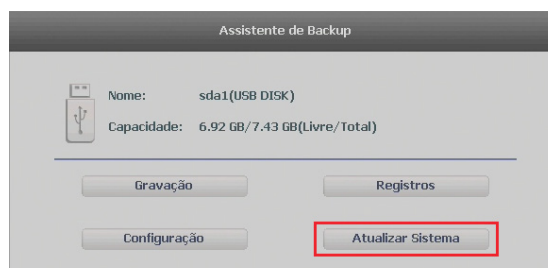
Obs.: caso use outro sistema operacional, você poderá precisar de um software descompactador de dados.

4. Após a descompactação, abra a pasta/diretório que contém os arquivos descompactados e copie-os para o pen drive (no diretório raiz ou inicial).



Atualizando o firmware

1. Com o DVR ligado, conecte o pen drive em uma de suas entradas USB;
2. Na janela *Assistente de backup*, clique em *Atualizar sistema* e, em seguida, em *Iniciar*;



3. Dependendo da versão de firmware do DVR, ao clicar em *Atualizar Sistema*, uma nova janela será aberta para selecionar o arquivo de atualização. Selecione o arquivo *update.bin* e clique em *Iniciar*.

Atenção! Não remova o pen drive e não desligue o DVR durante o procedimento de atualização de firmware. Em caso de anormalidades durante o procedimento, contate o suporte técnico Intelbras.

4. Após a reinicialização do DVR, desconecte o pen drive e restaure as configurações do equipamento ao padrão de fábrica.

Restaurando as configurações ao padrão de fábrica

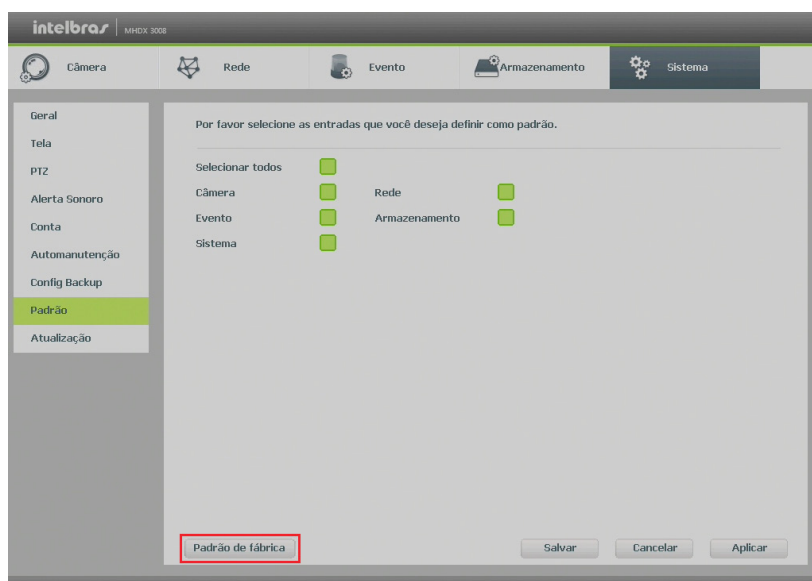
Após realizar o procedimento de atualização de firmware, é imprescindível restaurar as configurações do DVR ao padrão de fábrica. É possível efetuar essa operação através das interfaces local e web.

Ao realizar a atualização de firmware do DVR, é possível que o endereço de IP do equipamento seja alterado. Se o usuário utilizou a interface web para atualizá-lo, pode ser que não consiga acessá-la novamente. Nesse caso, será necessário o acesso à interface local para restaurar as configurações do DVR ao padrão de fábrica para, em seguida, reconfigurá-lo.

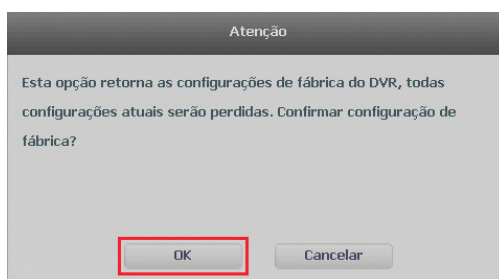
Via interface local

1. Acesse *Menu principal>Ajustes>Sistema>Padrão*;

2. Clique em *Padrão de fábrica*;



3. Um *pop-up* será exibido. Clique em *Ok*.



O DVR será reiniciado e as configurações serão restauradas ao padrão de fábrica. O procedimento está finalizado.

Via interface web

1. Acesse a interface web do DVR;

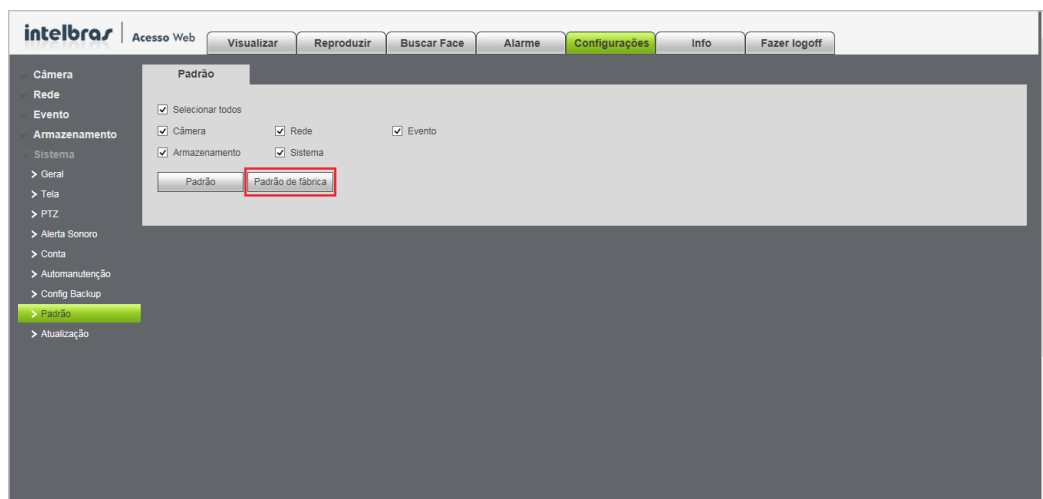


Se tiver dificuldades para chegar a essa tela, consulte o manual do usuário do produto.

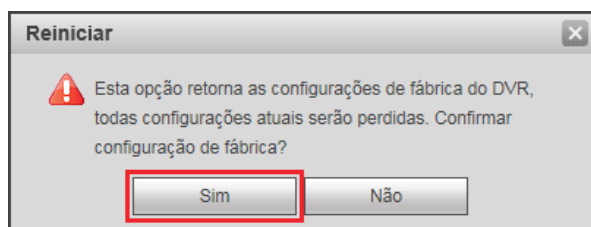
2. Efetue login com seu usuário e senha;

3. Na barra de menu, acesse *Configurações>Sistema>Padrão*;

4. Clique em *Padrão de fábrica*;



5. Um *pop-up* será exibido. Clique sobre o botão *Sim*.



O DVR será reiniciado e as configurações serão restauradas ao padrão de fábrica. O procedimento está finalizado.