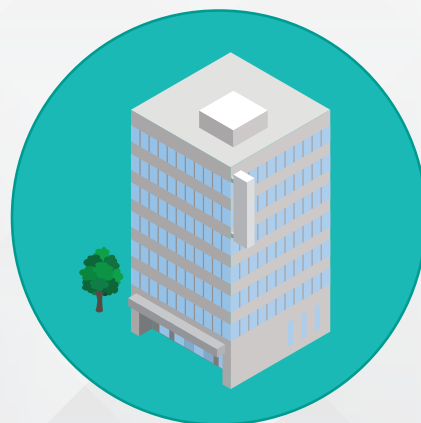


# Cenários de aplicação dos extensores HDMI e KVM (vídeo e dados)

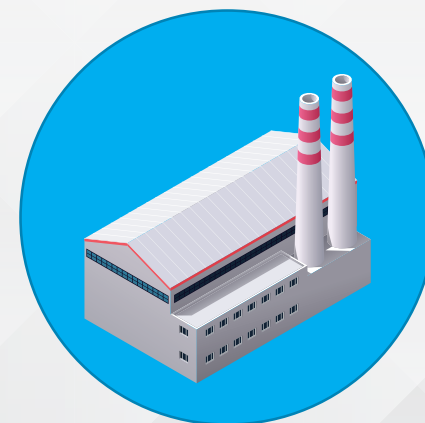
Confiabilidade e praticidade para instalações que precisam transmitir sinal de vídeo (HDMI) ou dados (USB) a distâncias superiores a 10 metros. Confira 3 cenários para aplicação dos extensores HDMI Intelbras:



Aplicação em residências



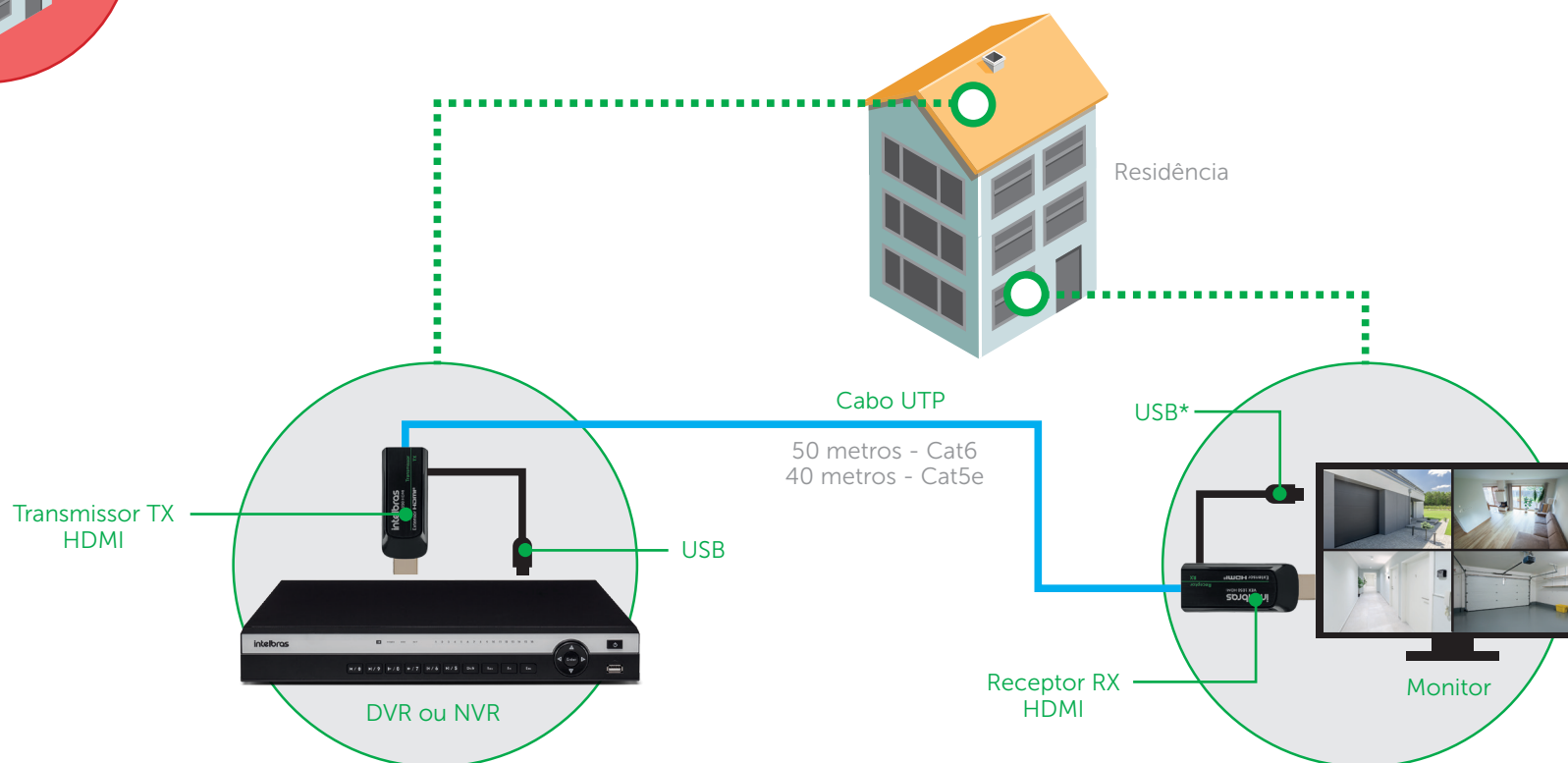
Aplicação em condomínios



Aplicação em indústrias



## Uso em residências (VEX 1050 HDMI)

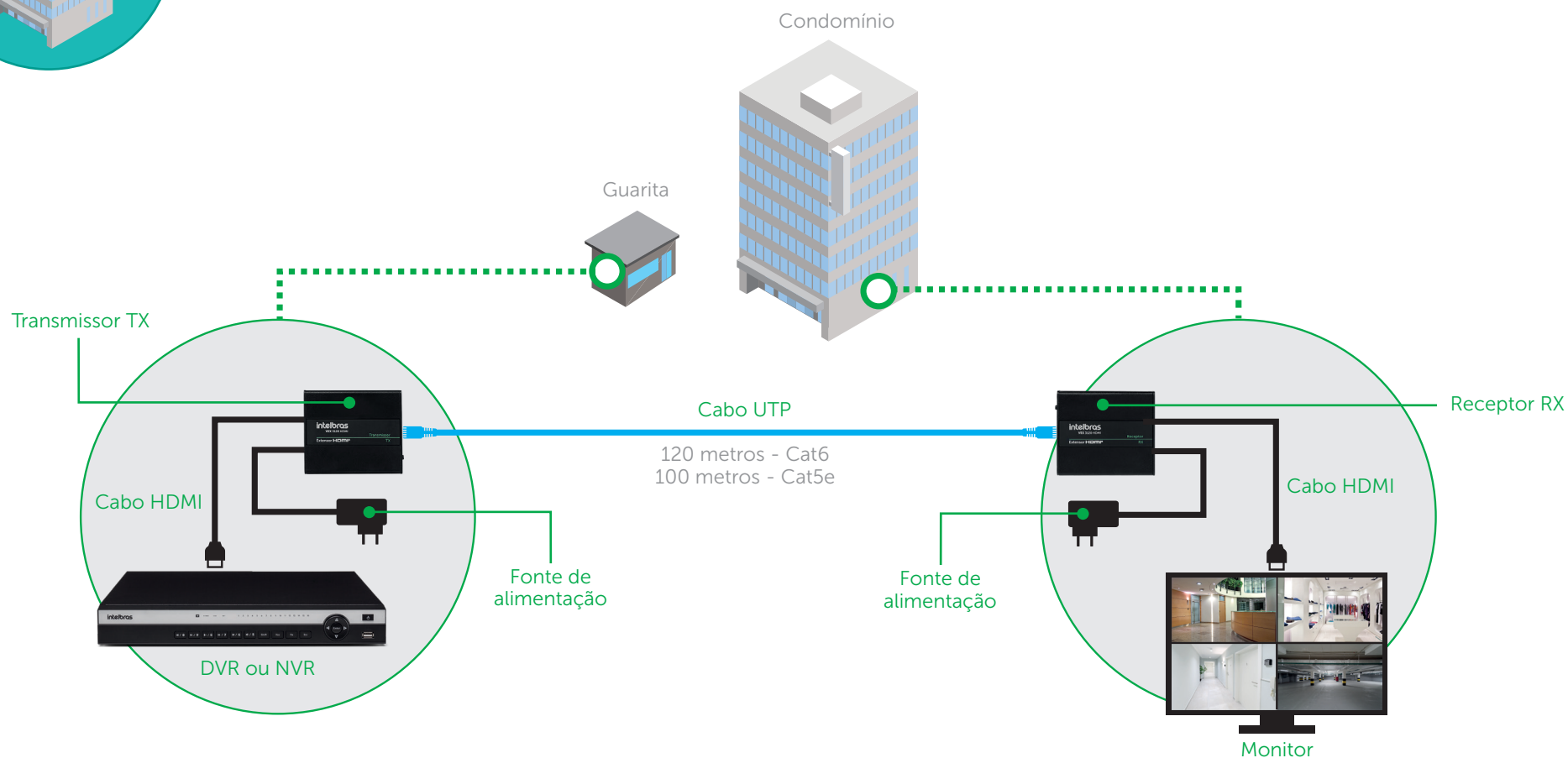


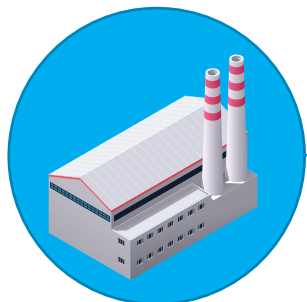
Verifique o manual e o datasheet de cada produto para realizar a instalação correta.

\* Caso a fonte de alimentação do transmissor não tenha capacidade para fornecer 5V / 1 A, é necessário alimentar o receptor utilizando a entrada micro USB disponível no produto. Essa alimentação pode ser fornecida pela TV/monitor HDMI ou por meio de uma fonte 5V / 1 A.



## Uso em condomínios (VEX 3120 HDMI)





## Uso em indústrias (VEX 3060 KVM)

